



 **129** kW (Stage V)  
**110** kW (Elettrico)

 **32,8** t

 **12 - 14** m

 **MAXI**

# 825E

Caricatore mobile cingolato

# 825E L'evoluzione della Serie E.



1976: S 517 con telaio cingolato e cabina in plastica nel movimento terra

## Cosa rende speciale la Serie E

- Più di 65 anni di esperienza nel design e nella costruzione di macchine per la movimentazione idrauliche
- Altissime prestazioni senza compromessi in tutti i campi: concentrati sulla movimentazione dei materiali
- Tecnologia di facile gestione: alta qualità delle componenti senza sovraingegnerizzazione
- Lunga durata del prodotto e alto valore mantenuto nel tempo

## Principali Vantaggi

1

### Green Efficiency



Ridotti consumi di carburante, riduzione dei costi operativi, lavoro silenzioso, protezione operatore e dell'ambiente

2

### Prestazioni di punta

Durabilità dei sistemi meccanici, parti sollecitate ottimizzate, alta velocità di movimento e alte capacità di carico

3

### Massima fruibilità



Cabina operatore confortevole Maxcab, comfort nel lavoro con SENCON, cicli di lavoro a selezione facilitata dei programmi

4

### Massima sicurezza

Entrate e uscite dalla macchina in sicurezza, gradini antiscivolo, videocamera di controllo posizione, controllo dell'intera area di lavoro

5

### Manutenzione e service semplificata

Sistema di controllo Sennebogen SENCON, diagnosi semplificata degli errori, facile manutenzione, etichettatura chiara

6

### Consulenza e assistenza di zona

3 aree di produzione principale e 2 sussidiarie più di 150 aree commerciali in tutto il mondo e nella tua zona



Possibili modifiche tecniche. Ulteriori opzioni disponibili su richiesta.

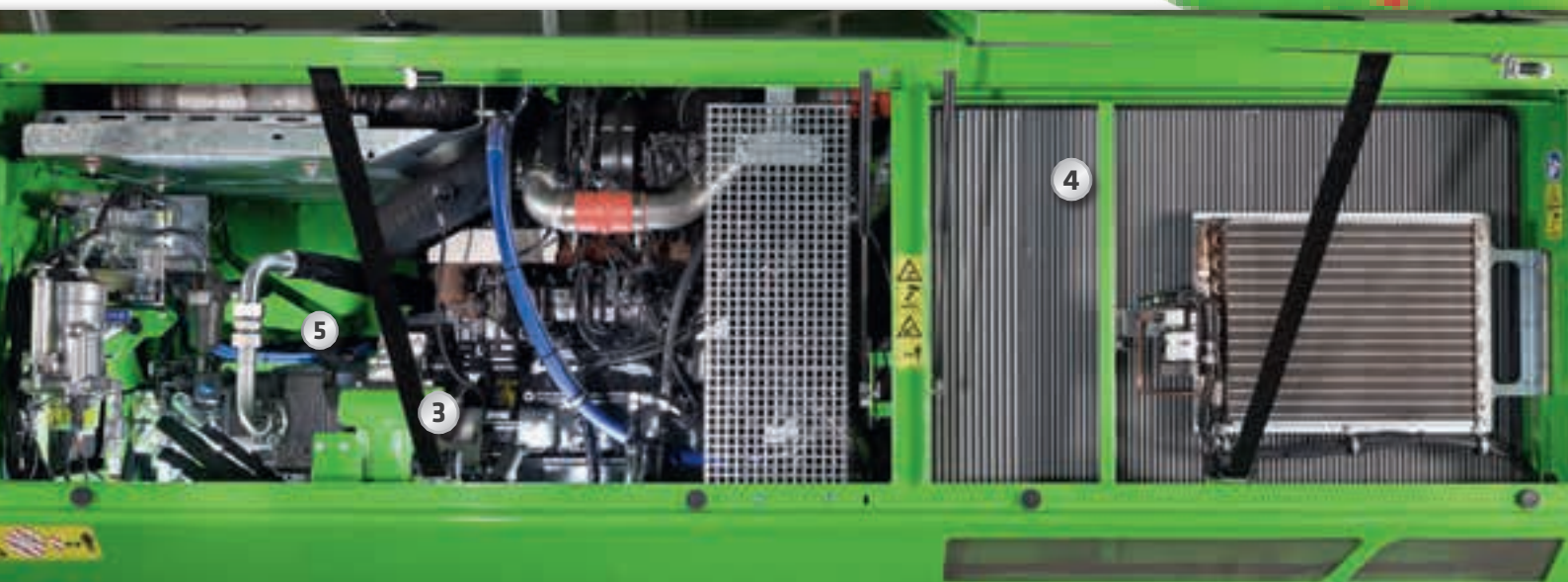
# 825E La serie E a colpo d'occhio.

**GREEN EFFICIENCY**

Lavoro	Inattività		Stop
			
1800 ECO giri/min	1400 giri/min	800 giri/min	0 giri/min
0 s	5 s	8 s	5 min

## 4 modi per risparmiare carburante

- Più del 20% di risparmio: lavorando in Eco Mode con riduzione della velocità del motore
- Rilevazione inattività: riduce la velocità del 40% delle operazioni
- Stop delle operazioni in automatico: il motore si spegne se non necessario
- Ottimizzazione delle configurazioni del motore e dell'idraulica riducono il consumo di carburante



## Lavoro a bassa rumorosità <sup>2</sup>

- Funzionamento sempre silenzioso grazie ai supporti motore disaccoppiati e all'insonorizzazione delle porte
- Livello di potenza sonora secondo la direttiva 2000/14/CE fino a 2 dB inferiore a quello richiesto

## Alta capacità di raffreddamento <sup>3</sup>

- Prestazioni costanti e affidabili grazie a ventilatori e radiatori robusti e di grandi dimensioni
- Raffreddamento dell'acqua e dell'olio con un'efficienza di prim'ordine grazie alla pompa a pistoni assiali e al controllo del motore e alla regolazione termostatica su richiesta
- Inversione del ventilatore per la pulizia in ciclo continuo



## Massima Sicurezza

- Superfici antiscivolo **1**
- Corrimano (non illustrati)\*
- 2 videocamere a destra e dietro
- Gradini grigliati con ringhiera\* vicino alla porta scorrevole della cabina **2**

## Sistema idraulico potente **4**

- Pompe robuste con riserve di potenza
- Massima efficienza grazie a valvole e tubazioni idrauliche di grandi dimensioni
- Intervalli di sostituzione lunghissimi, pari a 4.000 ore di funzionamento, grazie al riempimento iniziale con olio speciale a durata prolungata con l'utilizzo di SENNEBOGEN HydroClean\*.

\* Optional



## Cabina premium.

### Panoramic view

### Caratteristiche

- clima ottimale in cabina con impianto di climatizzazione automatico, vetri parzialmente oscurati
- dispersione della temperatura piacevole e uniforme grazie a 9 bocchette
- vista panoramica
- sedile comfort con sospensioni pneumatiche
- massima silenziosità grazie all'isolamento acustico ottimizzato
- massima sicurezza e comfort con porta scorrevole, ampia apertura delle porte
- comandi disposti in modo ergonomico per lavorare senza fatica e in modo rilassato
- prese di ricarica da 12 V, 24 V e USB predisposizione vivavoce, cassetta portadocumenti
- varie opzioni: box refrigerato dietro il conducente, coperture di protezione, climatizzatore del sedile

### SENNEBOGEN joysticks

- console e joystick ergonomici che si muovono con il sedile
- piacevole presa grazie al design ergonomico
- controllo preciso di tutti i movimenti grazie all'attivazione diretta e sensibile delle funzioni
- accesso rapido a tutti i comandi operativi grazie al design ottimizzato di tutti i pulsanti e interruttori

# **825E** Manutenzione e assistenza semplificate



## Ottimizzato per la manutenzione

- Diagnosi facile e veloce grazie alla distribuzione elettrica e all'etichettatura semplificata
- Facile accesso a tutti i punti di manutenzione della macchina
- Lubrificazione centralizzata automatica di attrezzature e ralla



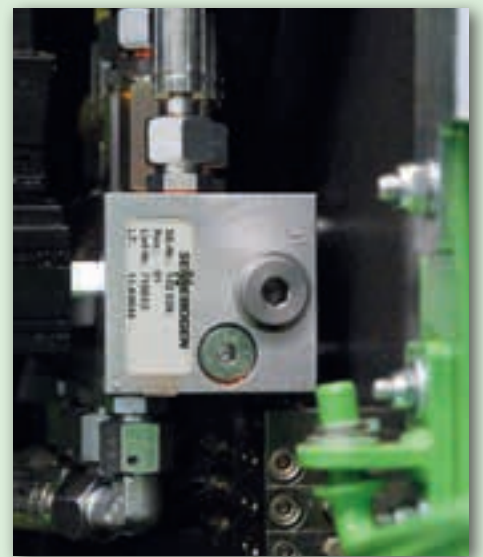
## SENNEBOGEN Hydro Clean\*

- Protezione ottimale dei componenti idraulici grazie al microfiltro da 3 µm
- Olio idraulico più pulito, durata più lunga



## Punti di controllo centralizzati

- Accesso facilitato
- Velocità nel controllo dell'intero sistema idraulico



## Segnaletica evidente

- Tutti i pezzi sono etichettati con un numero univoco
- Facile e affidabile sistema per l'ordine dei pezzi di ricambio

\* Optional

# 825E Design Modulare- soluzioni versatili

## Attrezzature



## Opzioni equipaggiamento

(altre disponibili su richiesta)



K12

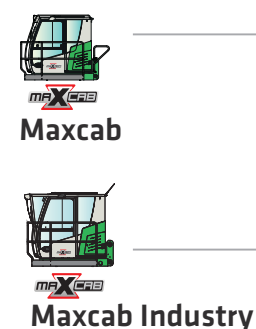
K12 ULM

K13

K14

## Cabina

Cabina elevabile



## Torretta



Alimentazione Diesel-idraulica



Alimentazione Elettrica

Optional

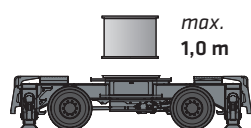


Bobina motorizzata

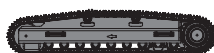


Trasformatore

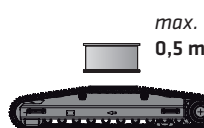
## Varianti sottocarro



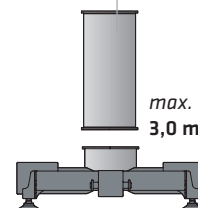
Mobile M  
MP26



Cingolato \*  
R35/240



Cingolato a scartamento ridotto\*  
R35/340



Pilone a 4 punti  
ST20



# 825E I vantaggi a colpo d'occhio.

Funzionamento affidabile attraverso apparecchiature robuste e ottimizzate dal punto di vista FEM

Porte scorrevoli per accesso e uscita facilitata

Illuminazione migliorata dell'area di lavoro attraverso fari LED potenti\*

Alta capacità di carico anche in completa estensione grazie ai cilindri di grandi dimensioni

Accesso e uscita sicuri grazie al corrimano, gradini grigliati e superfici antiscivolo

Panoramica ideale e visione sicura dall'alto grazie alla stabile cabina elevabile

Cofani laterali robusti in lamiera di metallo riciclato

Alta stabilità

\* Optional

# 825E Dati tecnici equipaggiamento

## TIPO MACCHINA

Modello (tipo) **825**

## MOTORE

Potenza	<b>Stage V:</b> Potenza nominale: 129 kW at 2200 giri/min 145 kW at 2000 giri/min <b>Stage IIIa:</b> Potenza nominale: 129 kW at 2200 giri/min 133 kW at 2000 giri/min
Modello	<b>Cummins 6.7</b> Iniezione diretta, turbocompressore, raffreddamento dell'aria di sovralimentazione, emissioni ridotte, modalità ECO, automazione del minimo, stop automatico
Raffreddamento	Raffreddamento ad acqua
Filtro gasolio	Con separatore d'acqua e sistema di riscaldamento
Filtro dell'aria	Filtro a secco con pre-separatore integrato, scarico automatico delle polveri, elemento principale ed elemento di sicurezza, indicatore di contaminazione
Serbatoio	carburante <b>450 l</b>
Serbatoio	gasolio <b>45 l</b>
Impianto elett.	<b>24 V</b>
Batterie	<b>2 x 155 Ah</b> , interruttore principale
Optional	<ul style="list-style-type: none"> <li>■ Riscaldatore del blocco motore</li> <li>■ Pompa del carburante elettrica</li> <li>■ Terminali della batteria per il Jump-start</li> </ul>

## TORRETTA

Design	Telaio resistente alla torsione, lavorato con precisione. Boccole in acciaio per i cuscinetti del braccio. Progettato per la facile manutenzione, motore longitudinale
Lubrificazione centralizzata	Lubrificazione centralizzata automatica per le attrezzature e le ralle di rotazione
Impianto elettrico	Distributore elettrico centralizzato, interruttore di staccabatterie
Sistema di raffreddamento	Sistema di raffreddamento a 3 circuiti con elevata potenza di raffreddamento, azionamento della ventola a regolazione termostatica per il radiatore dell'olio e dell'acqua, inversione della ventola per la pulizia
Optional	<ul style="list-style-type: none"> <li>■ Freno della ralla a pedale</li> <li>■ Corrimano sulla struttura superiore per una maggiore sicurezza</li> <li>■ Pacchetti di illuminazione a LED</li> <li>■ Estintore</li> <li>■ Vernice per clima marino anticorrosione</li> <li>■ Riscaldatore elettrico per il serbatoio idraulico</li> <li>■ Pacchetti per basse temperature</li> <li>■ Generatore magnetico ad azionamento idraulico 15 kW</li> <li>■ Sistema telematico SENtrack DS</li> </ul>

## SISTEMA IDRAULICO

Rilevamento del carico/LUDV sistema di controllo idraulico indipendente per funzioni di lavoro e di trasporto, controllo remoto delle funzioni di lavoro	
Tipo di pompa	Pompa a pistoni a cilindrata variabile del tipo a piatto oscillante, distribuzione del flusso indipendente dalla pressione di carico per un controllo simultaneo delle funzioni, controllo indipendente delle funzioni di lavoro
Controllo pompe	Controllo a corsa zero, controllo del flusso su richiesta - le pompe immettono solo la quantità di olio effettivamente utilizzata, spurgo della pressione, controllo del limite di carico
Portata	<b>410 l/min</b>
Pressione di esercizio	<b>max. 350 bar</b>
Filtrazione	Filtrazione ad alte prestazioni con lunghi intervalli di sostituzione
Serbat. idraulico	<b>310 l</b>
Sistema di controllo	Azionamento idraulico proporzionale e di precisione dei movimenti di lavoro, 2 servo joystick idraulici per le funzioni di lavoro, funzioni aggiuntive tramite interruttori e pedali
Sicurezza	Tutti i circuiti idraulici sono protetti da valvole di sicurezza, accumulatore idraulico per le attrezzature di emergenza e per l'abbassamento della cabina in caso di arresto del motore, valvole di sicurezza in caso di rottura tubazioni dei cilindri del primo braccio e dello stick
Optional	<ul style="list-style-type: none"> <li>■ Bio-olio - rispettoso dell'ambiente</li> <li>■ Controllo utensili per la programmazione di pressione/regime per max 10 utensili</li> <li>■ Circuito idraulico aggiuntivo per attacco cesoia</li> <li>■ Segnalazione momento di carico con indicatore di utilizzo capacità con/senza spegnimento</li> <li>■ Salvataggio elettronico del sovraccarico con spegnimento per sovraccarico</li> <li>■ SENNEBOGEN HydroClean 3 µm microfiltro idraulico</li> </ul>

## AZIONAMENTO ROTAZIONE

Riduttore epicicloidale	Riduttore epicicloidale con motore idraulico ad asse obliquo, valvole di frenatura integrate
Freno di stazionamento	Freno di sicurezza multidisco a molla
Ghiera di rotazione	Robusta ralla con guida a sfera sigillata
Velocità di rotazione	0-8 giri/min, variabile

# 825E Dati tecnici equipaggiamento

## CABINA

Cabina elevabile	E270, cabina elevabile idraulicamente
Attrezzatura della cabina	Porta scorrevole, eccellente ergonomia, automazione del clima, sedile riscaldato, sedile comfort a sospensione pneumatica, filtro dell'aria fresca/filtro dell'aria circolante, joystick di guida, collegamenti 12 V / 24 V, SENCON
Optional	<ul style="list-style-type: none"> <li>■ Climatizzazione attiva dei sedili</li> <li>■ Sistema riscaldamento ausiliario con timer</li> <li>■ Cabina con filtro ai carboni attivi</li> <li>■ Parabrezza in vetro blindato</li> <li>■ Tettuccio in vetro blindato</li> <li>■ Finestrini laterali di sicurezza e lunotto posteriore</li> <li>■ Tendine avvolgibili per lunotto e parabrezza</li> <li>■ FOPS griglia antisfondamento del tetto</li> <li>■ Griglia anteriore di protezione</li> <li>■ Radio con altoparlanti</li> <li>■ Cabina industriale Maxcab con parabrezza in vetro blindato indiviso</li> <li>■ Box di raffreddamento elettrico</li> </ul>

## ATTREZZATURE DESIGN

Design	Decenni di esperienza, simulazione computerizzata all'avanguardia, massimo livello di stabilità, massima durata, punti di appoggio di grandi dimensioni e a bassa manutenzione, boccole speciali a tenuta stagna, innesti rapidi di precisione sugli attacchi aprono/chiudono/ruotano la pinza
Cilindri	Cilindri idraulici con elementi di tenuta e guida di alta qualità, smorzamento della posizione finale, punti di appoggio sigillati
Optional	<ul style="list-style-type: none"> <li>■ Valvole a sfera sul cavo idraulico del braccio di presa</li> <li>■ Limitatore di sollevamento regolabile/STICK, ad es. all'interno dei capannoni</li> <li>■ Accoppiamento multiplo</li> </ul>

## SOTTOCARRO

Design	Carro cingolato con struttura scatolata stabile e torsionalmente rigida
Motore	Trasmissione di traslazione idraulica
Freno di stazionamento	Freno multidisco a molla
Carrello di traslazione	Sottocarro cingolato tipo R35D/240 con carrello di traslazione B60 e pattini a 3 ruote da 600 mm, inclinati
Velocità	<b>0 - 2 km/h</b> Livello I: <b>0 - 3.5 km/h</b> Livello II
Optional	<ul style="list-style-type: none"> <li>■ Cingolato a scartamento ridotto R35/340</li> <li>■ Cingolo B60 esente da manutenzione con 700 mm Piastre di base a 3 gole, inclinate</li> <li>■ Pilone a 4 punti ST20</li> <li>■ Piloni 0.5 m, 1.0 m, 1.5 m, 3.0 m</li> </ul>

## AZIONAMENTO ELETTRICO

Optional	<ul style="list-style-type: none"> <li>■ Potenza: <b>110 kW, 400 V, 50 Hz</b> Carico totale collegato 240 kVA, fusibile macchina 250 (in alternativa 315 A con sistema a magneti) per 400 V, avviamento motore tramite circuito stella-triangolo</li> <li>■ Vantaggi: costi di esercizio ridotti, lavoro silenzioso e praticamente privo di vibrazioni, lunga durata dei componenti idraulici</li> </ul>
----------	--

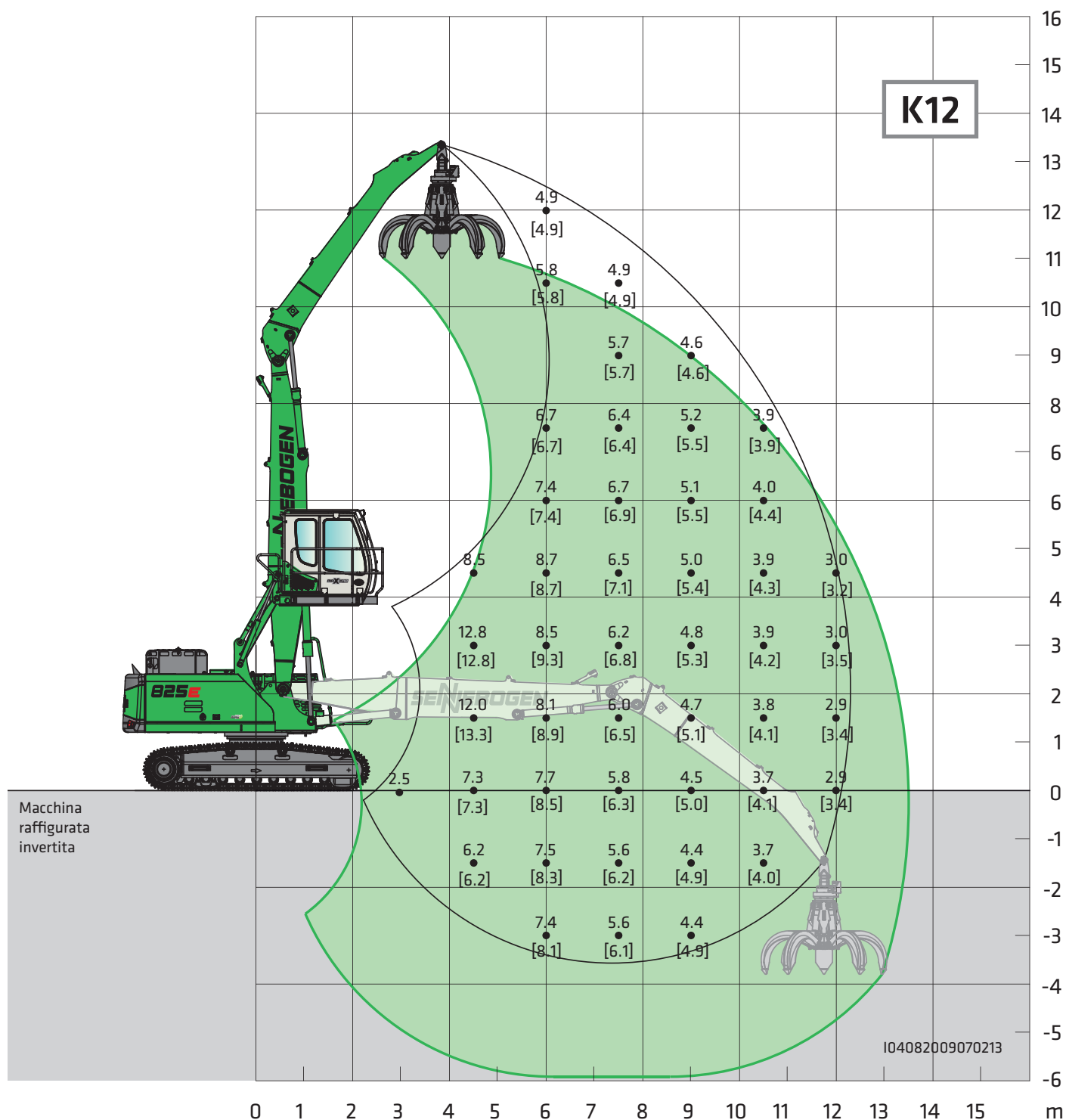
## PESO OPERATIVO

Massa	825 R con sottocarro R35/240, attrezzatura compatta K12 e pinza a polipo da 600 litri <b>Circa 32.800 kg</b>
-------	---



Note	Il peso operativo varia a seconda del modello e dell'equipaggiamento.
------	---

# 825E Coefficienti di carico



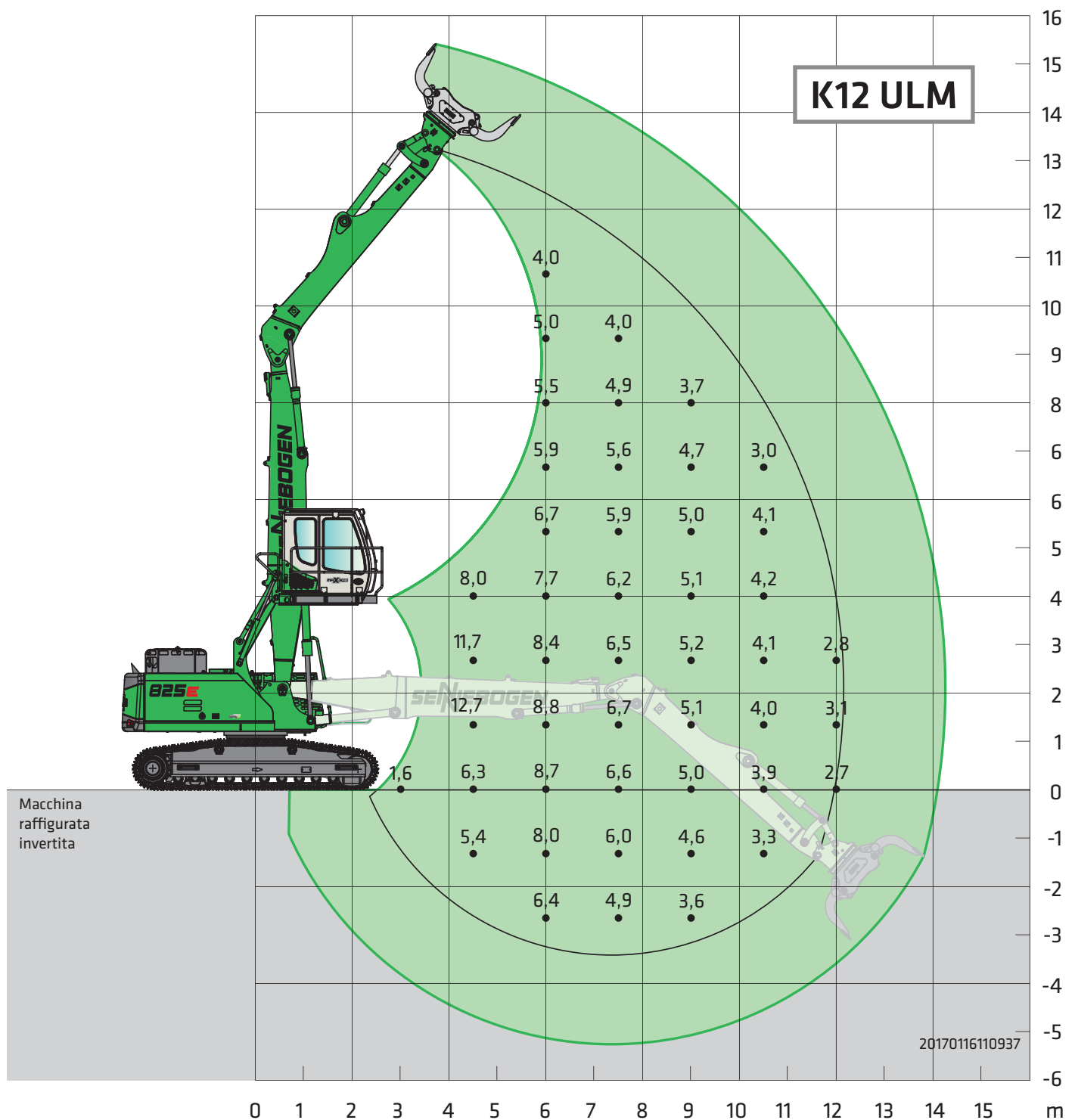
Sottocarro R35/240

Primo braccio 6,8 m  
Stick 5,6 m

Cab Maxcab E270,  
elevabile idraulicamente

Tutti i coefficienti di carico sono specificati in tonnellate (t) e si applicano all'estremità del bastone, senza attacchi, su un terreno solido e piano. Le attrezzature, come le maniglie, i magneti, i ganci di carico, ecc. fanno parte dei coefficienti di carico specificati. I valori specificati sono il 75% del carico statico di ribaltamento o l'87% della forza di sollevamento idraulica, in conformità alla norma ISO 10567. In conformità alla norma europea EN 474 / 5, le macchine idrauliche per la movimentazione dei materiali utilizzate per il sollevamento devono essere dotate di dispositivi di sicurezza per la frattura dei tubi sui cilindri del paranco e del bastone e di un dispositivo di segnalazione del sovraccarico. I carichi nominali si riferiscono allo scartamento massimo e sono orientabili a 360°. I carichi nominali tra parentesi quadre [ ] si riferiscono alla direzione longitudinale della macchina.

# 825E Coefficienti di carico



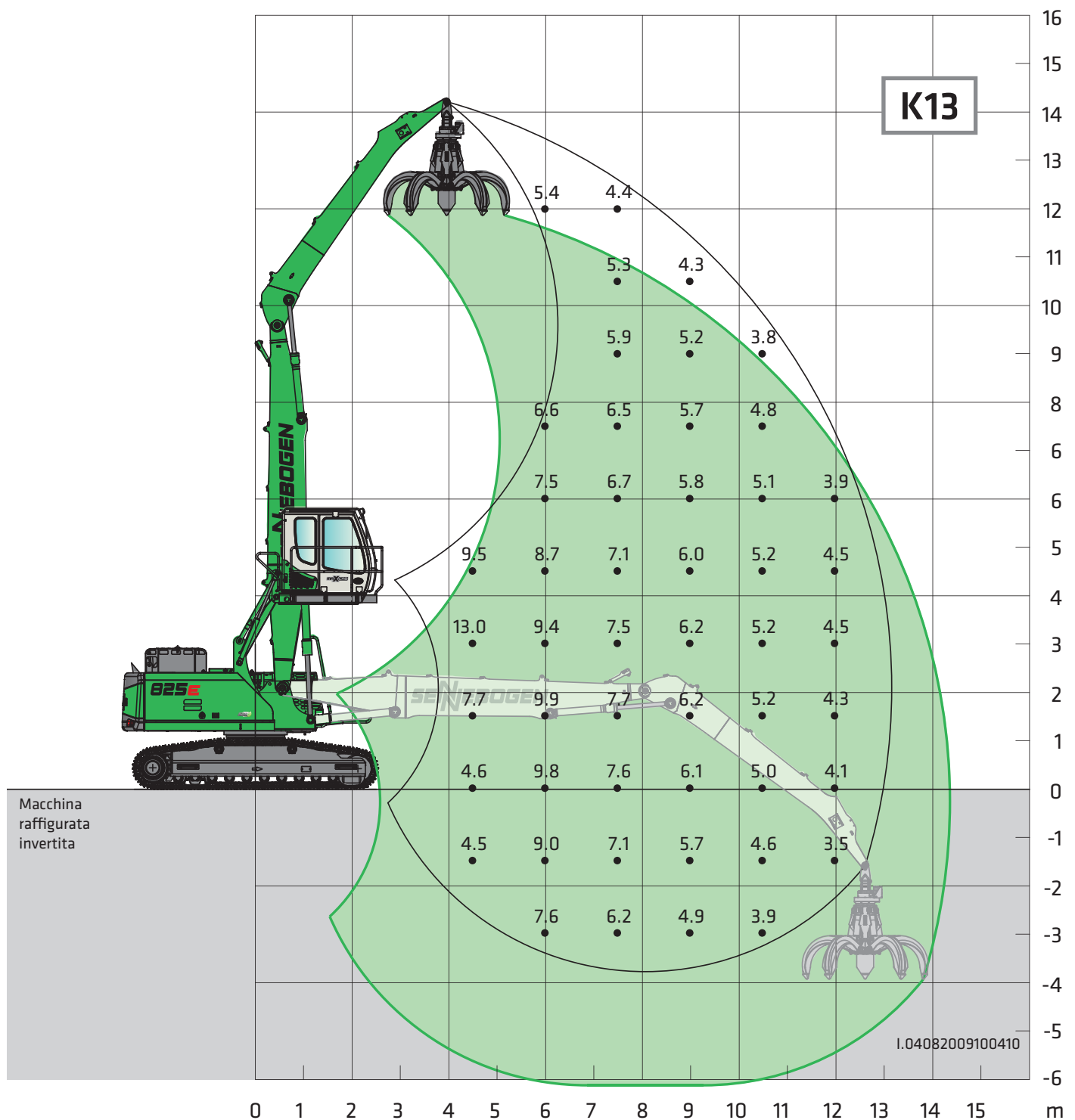
Sottocarro R35/340

Primo braccio 6,8 m  
Stick 5,5 m

Cab Maxcab E270,  
elevabile idraulicamente

Tutti i coefficienti di carico sono specificati in tonnellate (t) e si applicano all'estremità del bastone, senza attacchi, su un terreno solido e piano. Le attrezzature, come le maniglie, i magneti, i ganci di carico, ecc. fanno parte dei coefficienti di carico specificati. I valori specificati sono il 75% del carico statico di ribaltamento o l'87% della forza di sollevamento idraulica, in conformità alla norma ISO 10567. In conformità alla norma europea EN 474 / 5, le macchine idrauliche per la movimentazione dei materiali utilizzate per il sollevamento devono essere dotate di dispositivi di sicurezza per la frattura dei tubi sui cilindri del paranco e del bastone e di un dispositivo di segnalazione del sovraccarico. I carichi nominali si riferiscono alla sagoma massima e sono orientabili a 360°. I carichi nominali tra parentesi quadre [ ] si riferiscono alla direzione longitudinale della macchina.

# 825E Coefficienti di carico



Sottocarro R35/340

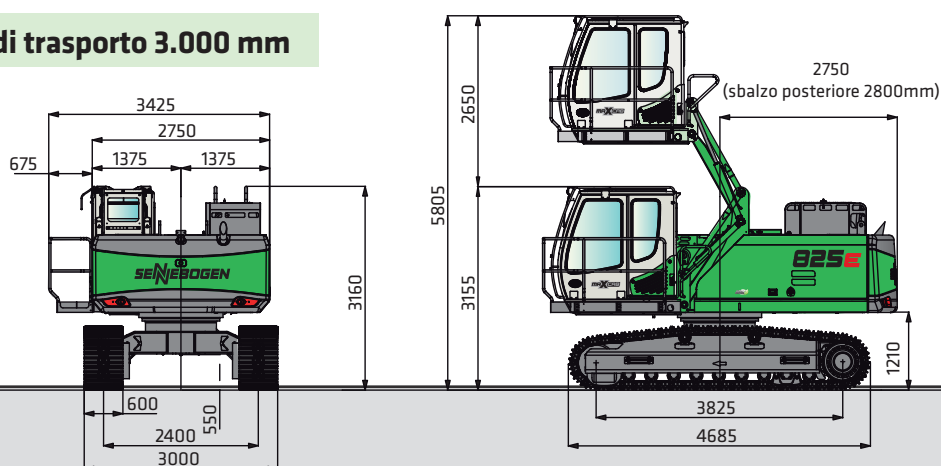
Primo braccio 7,5 m  
Stick 5,8 m

Cab Maxcab E270,  
elevabile idraulicamente

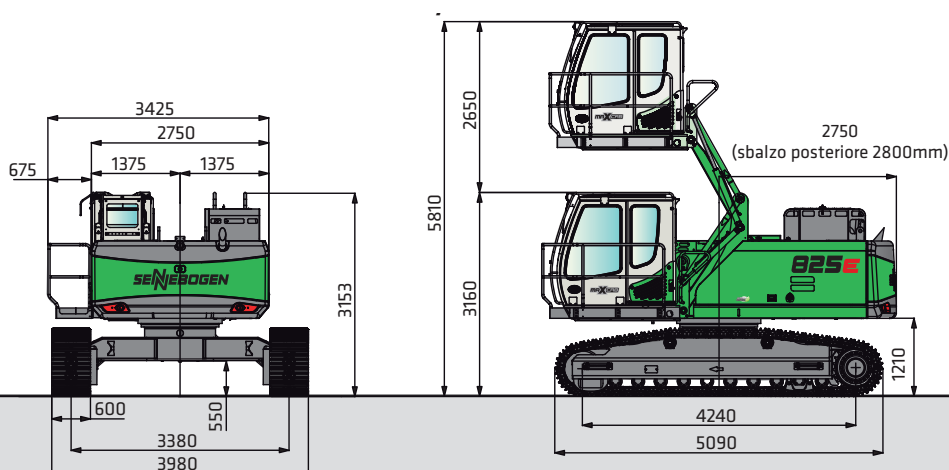
Tutti i coefficienti di carico sono specificati in tonnellate (t) e si applicano all'estremità del bastone, senza attacchi, su un terreno solido e piano. Le attrezzature, come le maniglie, i magneti, i ganci di carico, ecc. fanno parte dei coefficienti di carico specificati. I valori specificati sono il 75% del carico statico di ribaltamento o l'87% della forza di sollevamento idraulica, in conformità alla norma ISO 10567. In conformità alla norma europea EN 474 / 5, le macchine idrauliche per la movimentazione dei materiali utilizzate per il sollevamento devono essere dotate di dispositivi di sicurezza per la frattura dei tubi sui cilindri del paranco e del bastone e di un dispositivo di segnalazione del sovraccarico. I carichi nominali si riferiscono alla sagoma massima e sono orientabili a 360°. I carichi nominali tra parentesi quadre [ ] si riferiscono alla direzione longitudinale della macchina.

# 825E Dimensionali

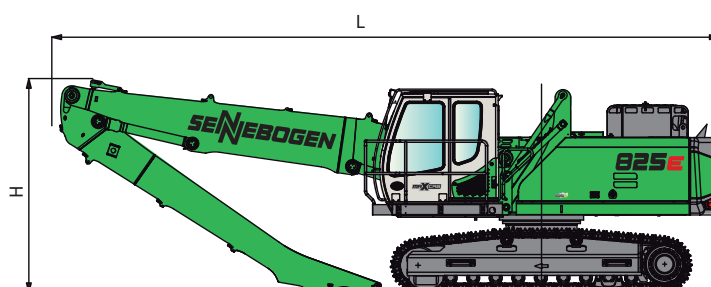
Larghezza di trasporto 3.000 mm



825 R con sottocarro tipo R35/240 (serie) e cabina elevabile idraulicamente tipo E270



825 R con sottocarro tipo R35/340 (optional) e cabina elevabile idraulicamente tipo E270



825 R con sottocarro tipo R35/240 e R35/340 (opzione)

	Primo braccio	Stick	Lunghezza di trasporto (L)	Altezza di trasporto (H)
K12	6,8 m	5,6 m	10,35 m	3,30 m
K13	7,5 m	5,8 m	11,45 m	3,50 m
K12 ULM	6,8 m	5,5 m	10,40 m	3,40 m

# 825E Pinze consigliate

## Polipo (4 pale)



Design / dimensione	Capacità polipo	Peso <sup>1</sup>		Densità max. materiale
		Forma pala		
		HO	G	
SGM	l	kg	kg	t / m <sup>3</sup>
400.30-4	400	1240	1350	2,0
600.30-4	600	1280	1410	
800.30-4	800	1320	1510	
400.40-4	400	1570	1720	
600.40-4	600	1600	1790	
800.40-4	800	1685	1930	
1000.40-4	1000	1755	2085	
1250.40-4	1250	1850	2200	

## Polipo (5 pale)



Design / dimensione	Capacità polipo	Peso <sup>1</sup>		Densità max. materiale
		Forma pala <sup>2</sup>		
		HO	G	
SGM	l	kg	kg	t / m <sup>3</sup>
400.30	400	1400	1475	2,0
600.30	600	1430	1550	
800.30	800	1460	1600	
400.40	400	1820	1920	
600.40	600	1910	2035	
800.40	800	1960	2140	
1000.40	1000	2040	2290	
1250.40	1250	2180	2415	
1400.40	1400	2250	2500	

## Benna bivalve SGZ



Design / dimensione	Capacità polipo	Peso <sup>1</sup>	Densità max. materiale
SGZ	l	kg	t / m <sup>3</sup>
1000.40	1000	1270	2,0
1200.40	1200	1360	
1400.40	1400	1420	
1600.40	1600	1530	

## Piastra magnetica



Serie / modello	Potenza	Peso	Forza di strappo	Capacità di carico in kg
WOKO	kW	kg	kN	Lastra (fattore di sicurezza 2)
S-RSL 13	10,5	1300	260	13000
S-RSL 15	12,2	1950	360	18000
S-RLB 12,5	8,8	1310	280	14000
S-RLB 13,5	10,0	1700	300	15000

**Generatore magnetico raccomandato: 15 kW/20 kW**

\*) Disponibile su richiesta

<sup>1</sup> Informazioni sul peso senza sospensioni, bulloni a stecca, sistema di tubi flessibili

<sup>2</sup> Pale semiaperte: larghezza della pala in lamiera d'acciaio 400 mm, larghezza 500 mm per capacità di 1250 l e superiori





825 R - lavoro sicuro in altezza grazie ai parapetti sul carrello superiore



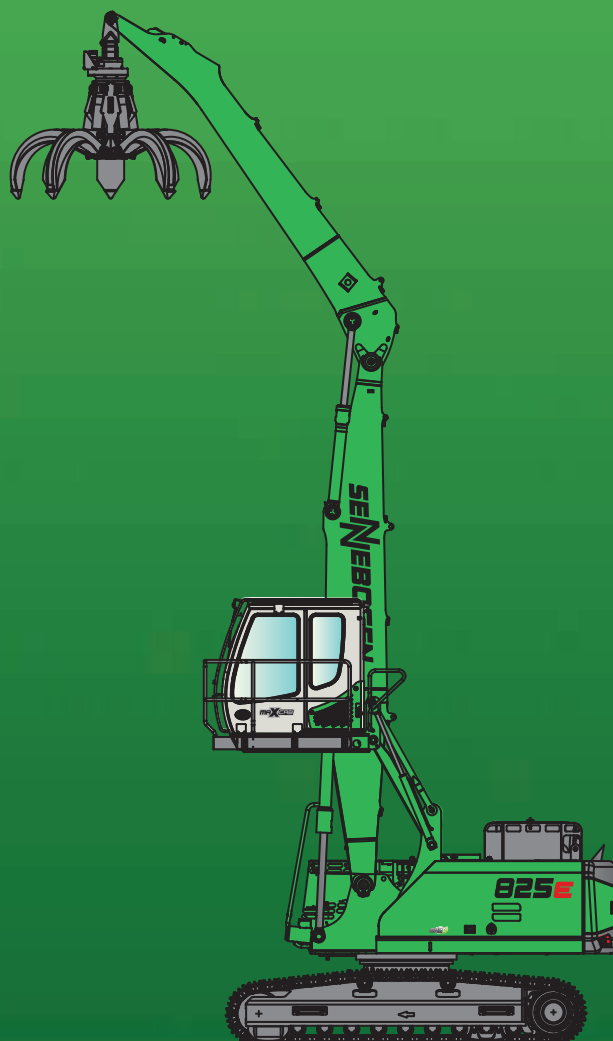
825 R - selezione di rottami di rame con pinza a polipo originale SENNEBOGEN; Turchia





# 825E

# R



Questo catalogo descrive i modelli di macchine, le dotazioni dei singoli modelli e le opzioni di configurazione (equipaggiamento standard e opzionale) delle macchine fornite da SENNEBOGEN Maschinenfabrik GmbH. Le illustrazioni delle macchine possono contenere attrezzature opzionali e supplementari. Tutte le denominazioni di prodotto utilizzate possono essere marchi di fabbrica di SENNEBOGEN Maschinenfabrik GmbH o di altre aziende fornitrici, e l'uso da parte di terzi per i propri scopi può violare i diritti dei proprietari. Le caratteristiche di prestazione richieste sono vincolanti solo se espressamente stabilite alla stipula del contratto. Le opzioni di consegna e le caratteristiche tecniche sono soggette a modifiche. Salvo errori e omissioni. L'equipaggiamento è soggetto a modifiche e i diritti di avanzamento sono riservati.

© SENNEBOGEN Maschinenfabrik GmbH, Straubing, Germania. Riproduzione totale o parziale solo con il consenso scritto di SENNEBOGEN Maschinenfabrik GmbH, Straubing, Germania.

## SENNEBOGEN

**SENNEBOGEN**  
**Maschinenfabrik GmbH**  
Sennebogenstraße 10  
94315 Straubing, Germany

Tel. +49 9421 540-144/146  
marketing@sennebogen.de

GO FOR GREEN

 [www.sennebogen.com](http://www.sennebogen.com)

Order no. / Item no. 299087  
825R-E-021715-071815-031910-111910-02204