

# SENEBOGEN

## CARICATORE PER LA MOVIMENTAZIONE DI MATERIALI

# 835G

**HYBRID**



MOBILE/CINGOLATA



Euro 5

# 835 G

► HYBRID

## Efficace.

Potente, precisa e veloce: la macchina per la movimentazione dei materiali 835 G Hybrid, con uno sbraccio fino a 20 m, stabilisce nuovi standard nel porto interno, nel deposito rottami o nell'acciaiera. La tecnologia innovativa incontra un design della macchina generoso e ingegnoso: beneficate di bassi costi di esercizio e della sua accessibilità unica all'assistenza.

**SENEBOGEN**



## Investimento a lungo termine

La serie G è caratterizzata da componenti robusti e da un design intelligente della macchina: per mantenere il valore della macchina nel tempo, anche in caso di utilizzo continuo gravoso.

## Efficienza energetica

Apprezzata in tutto il mondo, grazie ai sistemi di motorizzazione ecologici e rispettosi delle risorse e al sistema di recupero dell'energia Green Hybrid, sia con motorizzazione diesel che come variante elettrica.

## Salute e sicurezza sul lavoro

Grazie ai movimenti controllati con precisione e alle numerose caratteristiche di sicurezza potete lavorare in tutta tranquillità e sicurezza.

## Varietà modulare

Una varietà di macchine unica nel suo genere: costruiamo la macchina perfetta per le vostre esigenze.

## Massimo comfort.

Le ampie cabine sono progettate per soddisfare le esigenze degli operatori: confortevoli, spaziose e con dettagli ben studiati.

## Manutenzione e assistenza

Gestione intelligente della flotta e monitoraggio dello stato della macchina tramite il portale SENtrack e accessibilità unica ai componenti della macchina.



# UN INVESTIMENTO CHE CONVIENE.

La durata e l'affidabilità della SENNEBOGEN Green Line si basano su decenni di esperienza nella progettazione di gru e sistemi di movimentazione dei materiali di alta qualità. Per ogni impiego nei depositi di rottami, nel porto interno o nelle acciaierie di tutto il mondo troviamo la soluzione perfetta: affinché possiate gestire rottami e materiali sfusi in modo particolarmente economico ed ecologico.



Bassi costi di esercizio grazie alla motorizzazione elettrica a risparmio energetico e al recupero di energia grazie al sistema Green Hybrid



Tecnologia gestibile e di facile manutenzione per la massima disponibilità



Prestazioni costanti nel tempo grazie alla robusta struttura in acciaio e ai componenti di trasmissione e controllo di alta qualità di rinomati produttori



L'elevata capacità di trasbordo fino a 800 t all'ora<sup>1</sup> riduce i tempi di fermo delle navi



Tecnologia perfezionata grazie al continuo perfezionamento della 6° generazione di macchine serie G per la movimentazione di materiali impegnativi

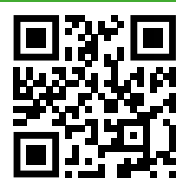


Resistente e robusto in condizioni atmosferiche estreme e in condizioni di impiego difficili, nel circolo polare artico o a temperature elevate a Dubai





## FILMATO PRODOTTO



Enorme potenziale di risparmio, elevata facilità di manutenzione: Per scoprire cosa rende l'835 G Hybrid così efficace, è sufficiente guardare questo filmato illustrativo.

→ [www.sennebogen.com/835-product-video](http://www.sennebogen.com/835-product-video)

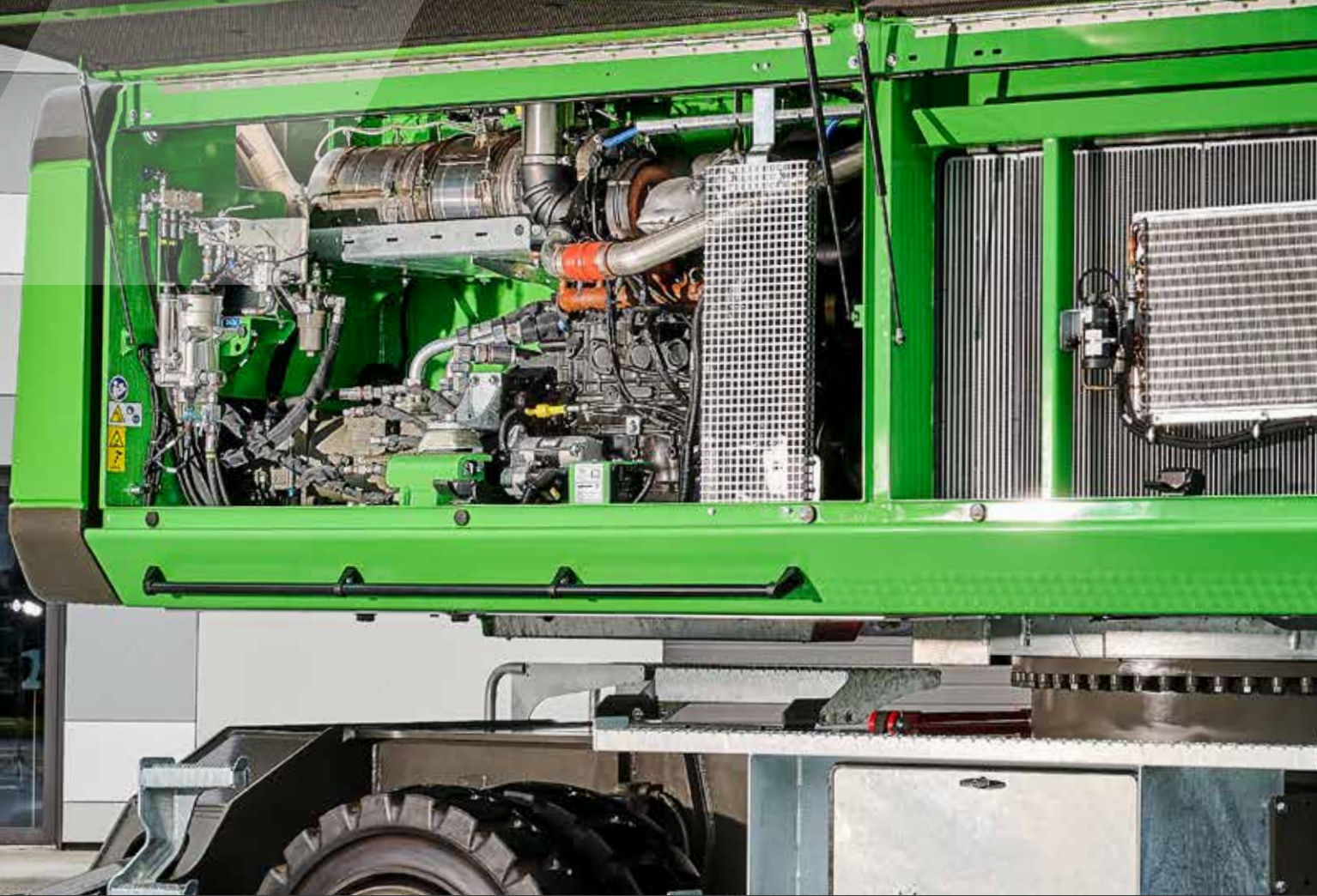
Questo 835 G Hybrid\* offre una prestazione fino a

# 800 t/h

\* nella movimentazione di materiali sfusi con una benna da 2,2 m<sup>3</sup>, una densità del materiale di 1,7 t/m<sup>3</sup> e un angolo di oscillazione di 80°



# Approva di futuro. La Serie **G**



## LUNGA DURATA, OTTIMA STABILITÀ DEL VALORE

- /// Affidabile e potente, con una struttura robusta e componenti di alta qualità.
- /// Impianto di raffreddamento a temperatura controllata progettato e testato per applicazioni gravose e temperature ambiente elevate

## TECNOLOGIA SOFISTICATA DI ULTIMA GENERAZIONE

- /// Macchine di sesta generazione. Qui confluisce tutta l'esperienza decennale nella progettazione e costruzione di macchine per la movimentazione dei materiali
- /// Maggiore efficienza grazie all'idraulica serie G: posa ottimizzata di tubi e flessibili





## MANUTENZIONE E ASSISTENZA SEMPLIFICATE

- /// Tecnologia superiore senza sovra-ingegnerizzazione
- /// Accessibilità ideale a tutti i componenti per una facile manutenzione

## TECNOLOGIA DI PROPULSIONE ECOLOGICA

- /// Motori, trazione e impianto di scarico di ultima generazione (Euro 5)
- /// Dimensionamento corretto del motore grazie all'efficiente tecnologia di recupero: potente e a basso consumo di carburante





Risparmio del  
**50%**  
sui costi di esercizio grazie  
alla notevole riduzione del  
consumo di energia

L'immagine mostra la macchina elettrica della serie E





# SENNEBOGEN – LEADER MONDIALE NELLE MACCHINE ELETTRICHE.

Da **35 anni** realizziamo la maggior parte delle applicazioni elettriche

- /// Soluzione completa direttamente dal produttore: analisi dettagliate dei percorsi e progettazione di alimentazioni elettriche personalizzate, elaborate su misura per il vostro impiego
- /// Molteplici soluzioni di fabbrica per l'alimentazione di energia, i tipi di tensione e i gruppi elettrogeni di emergenza
- /// Nessuna sosta per rifornimento o stoccaggio del carburante - sempre operativi
- /// Intervalli di manutenzione due volte più lunghi e costi di manutenzione ridotti: eliminazione dei filtri del carburante/olio e dei cambi dell'olio del motore diesel
- /// Elevato mantenimento del valore e durata significativamente più lunga
- /// Nessuna emissione di gas di scarico - buono per l'ambiente, buono per le persone
- /// Funzionamento silenzioso e senza vibrazioni per un maggiore comfort di lavoro
- /// Vano motore pulito, anche dopo un lungo periodo di funzionamento





Risparmia fino al

**30%**

di energia con i cilindri  
idraulici ibridi

### TECNOLOGIA DI RECUPERO IBRIDA GREEN



Recupero di energia grazie a una progettazione sicura e intelligente: Guardate il video per scoprire come il sistema SENNEBOGEN Green Hybrid rende la movimentazione dei materiali ancora più efficiente.

➔ [www.sennebogen.com/835-green-hybrid](http://www.sennebogen.com/835-green-hybrid)



# GREEN HYBRID – LA PIÙ AVANZATA TECNOLOGIA DI RECUPERO SUL MERCATO



1  
Abbassare il braccio, comprimere il gas



2  
Modulo accumulatore di energia costituito da cilindro idraulico e accumulatore di azoto



3  
La forza pressoché costante sull'intera corsa del cilindro supporta il sollevamento successivo

## SENEBOGEN GreenHybrid

Salvaguarda l'ambiente, fa risparmiare energia e riduce i costi.

- ✔ Vantaggi del sistema: grande volume del sistema e forza costante per l'intera corsa del cilindro
- ✔ Stabilità del sistema grazie al controllo costante della pressione e della temperatura
- ✔ Sicurezza di funzionamento grazie all'utilizzo di componenti idraulici standard nella parte posteriore protetta della macchina
- ✔ Il sistema viene impostato in modo ottimale sulla configurazione individuale della macchina



# SAFETY FIRST.

Sicuro grazie alle numerose funzioni di sicurezza sviluppate appositamente per l'impiego portuale e di rottami. Per la protezione delle persone, dell'ambiente e della macchina.

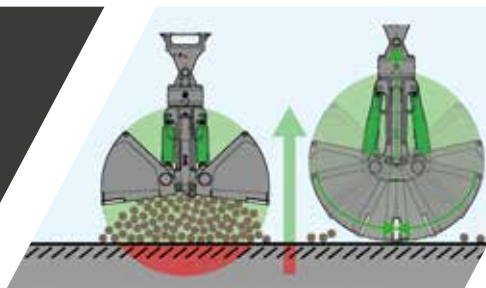


## FUNZIONAMENTO DEL SAFETY BOOM LIFT



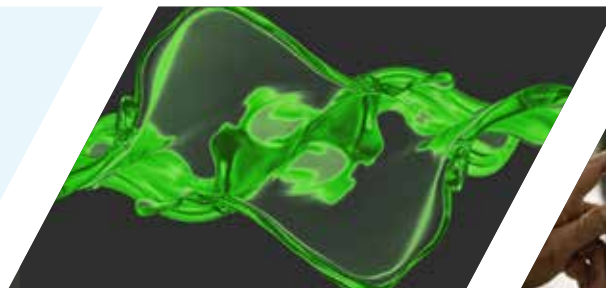
Nel video vi mostriamo come funziona il Safety Boom Lift di SENNEBOGEN.

[www.sennebogen.com/safety-boom-lift](http://www.sennebogen.com/safety-boom-lift)



### Safety Boom Lift

Protezione dello scafo della nave, delle superfici portuali, delle attrezzature e delle benne grazie al sollevamento automatico della benna durante la chiusura



### Olio biologico

con compatibilità ambientale sicura



### SENtrack

Sicurezza nella gestione della flotta grazie al monitoraggio delle condizioni della macchina





## Sicurezza dei componenti

grazie alla robusta struttura in acciaio di nostra costruzione, per la massima durata

## Sicuro ed ergonomico

grazie alla migliore accessibilità alla cabina e a tutti i componenti della macchina tramite scale e scalette



## Potenti proiettori a LED

per un'illuminazione ottimale dell'area di lavoro

## Lubrificatore ripiegabile

Ottima accessibilità da terra per una facile manutenzione e riempimento

## Controllo ottimale attraverso telecamere

di tutte le aree rilevanti per la sicurezza\*

\* Di serie, le telecamere sono installate sul lato destro e monitorano l'area posteriore. Altre telecamere, ad es. sull'avambraccio, su richiesta.



# SCOPRI LA DIVERSITÀ PER OGNI MATERIALE DA MOVIMENTARE

Adattata su misura al vostro impiego, che si tratti di rottami, materiali sfusi o legno: Grazie all'idraulica ad alte prestazioni delle macchine per la movimentazione dei materiali SENNEBOGEN e alla nostra vasta gamma di accessori, è possibile trasferire diversi materiali in modo rapido e affidabile.



Materiale sfuso (mangimi, carbone, ecc.) con benna mordente (SGZ)



Benna a polipo (SGM), forma a guscio semiaperta, per es. per scarti di lamiera



Pinze forestali (SGH)



Benna a polipo (SGM), forma a guscio semiaperta, ad es. per rottami misti



Magnete con attacco rapido



Benna a polipo (SGM), forma a guscio chiusa, per es. per trucioli metallici

## CATALOGO BENNE SENNEBOGEN

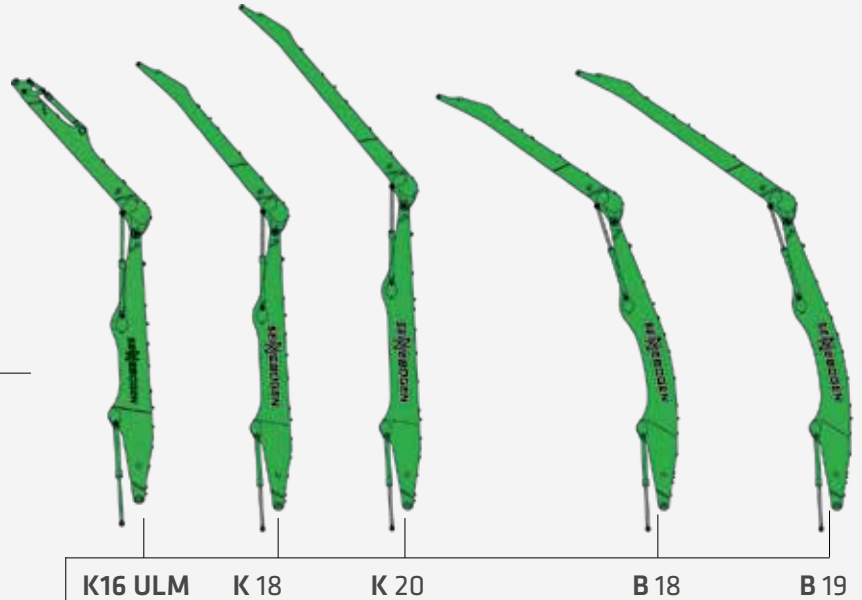
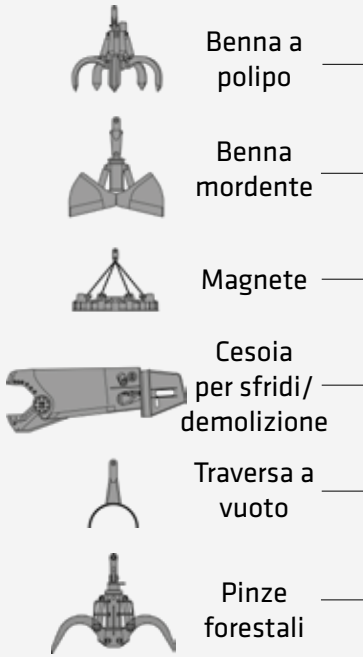


➔ [www.sennebogen.com/grabs](http://www.sennebogen.com/grabs)



# STRUTTURA MODULARE. NUMEROSI CAMPI DI IMPIEGO.

## ATTREZZATURE



K = Braccio compatto/monolitico

B = Braccio a banana o boomerang per una maggiore profondità di carico

ULM: Attrezzatura con meccanismo di rinvio, ad es. per benna a polipo

## CABINA

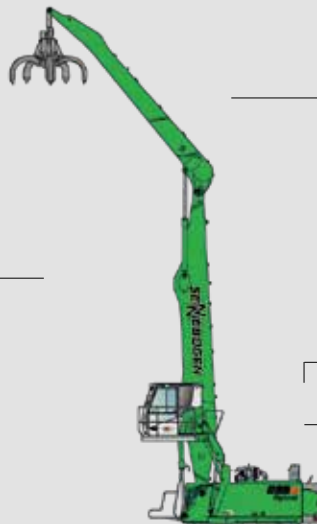


Maxcab



Maxcab Industry

## SOLLEVAMENTO DELLA CABINA



Alimentazione diesel-idraulica



Alimentazione elettrica-idraulica

## OPTIONAL



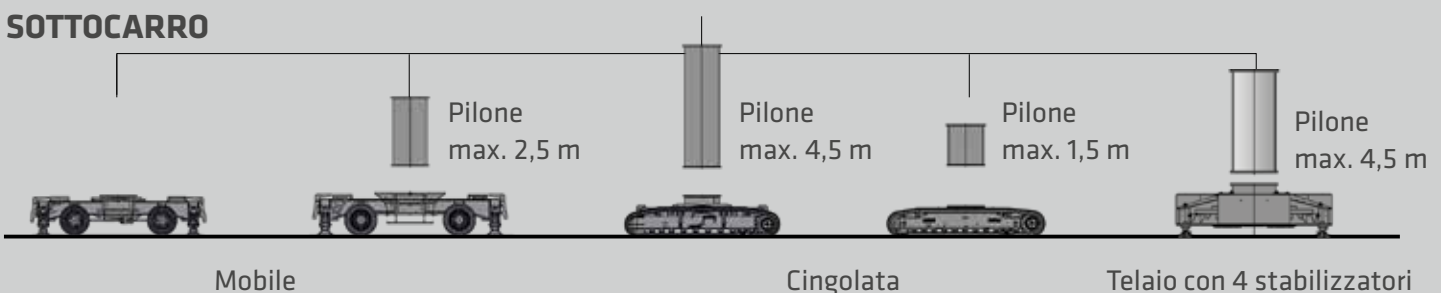
Tamburo avvolgicavo



Trasformatore

## TORRETTA

## SOTTOCARRO





# COME SI PRESENTA LA VOSTRA MACCHINA?

Configurate la vostra macchina personalizzata con il nostro sistema modulare. L'ampia gamma di soluzioni che realizziamo in questo modo è unica al mondo.



## CONFIGURABILI SU MISURA

Oltre 16.000 soluzioni di movimentazione uniche sono realizzabili con la struttura modulare della macchina SENNEBOGEN - guardate subito il video!

→ [www.sennebogen.com/versatility](http://www.sennebogen.com/versatility)



# MASSIMO COMFORT.



## /// Tutto sotto controllo

La spaziosa cabina con vista panoramica consente di avere una visione d'insieme della zona di lavoro. L'assistenza è fornita da telecamere di sicurezza e il monitoraggio della zona di pericolo avviene comodamente tramite il sistema di monitoraggio della cabina.

## /// Facile da controllare

L'intelligente sistema di controllo SENCON fornisce un feedback semplice e rapido sullo stato della macchina. Grazie all'intuitiva interfaccia utente, non è mai stato così facile monitorare il consumo energetico e l'utilizzo dell'energia, accedere alle modalità di lavoro desiderate e contribuire a ridurre i costi di esercizio.

## /// Piacevole clima interno

Che si tratti di aree più calde o di porti con temperature inferiori allo zero, grazie al sistema di riscaldamento e condizionamento dell'aria è possibile accedere ogni giorno a una postazione di lavoro ben temperata e concentrarsi sull'essenziale mentre si lavora.

## /// Profili conducente personalizzati

Personalizzare e salvare le impostazioni per il conducente: salite a bordo e iniziate subito.

**"Con la nuova Maxcab abbiamo realizzato ancora una volta le richieste dei clienti: per la massima comodità d'uso."**

CORNELIUS STROBL,  
Responsabile dell'unità aziendale  
Rifiuti e riciclaggio

## /// Per la vostra salute

Grazie al sedile comfort che protegge la schiena e alle molle rinforzate, ai braccioli regolabili e agli elementi di comando disposti in modo ottimale, il lavoro quotidiano diventa ancora più facile. Grazie alla comoda tastiera, è possibile accedere a molte funzioni in modo ancora più rapido e i joystick ergonomici sono comodi da impugnare, aspetto per cui si è aggiudicato anche un Design Award!








# LA NUOVA MAXCAB

visibilità perfetta  
sensazione di spazio ottimizzata  
funzionamento intuitivo

**MAXCAB**

# CABINE PUNTI SALIENTI



SERIE		Maxcab	Maxcab Industry
INGRESSO NELLA CABINA		Porta scorrevole incl. vetro scorrevole	Porta scorrevole incl. vetro scorrevole
PARABREZZA		Campo visivo ottimale, vetro blindato	Parabrezza non diviso in vetro blindato, vetratura rigida
VETRO DEL TETTUCCIO		Vetro del tettuccio in vetro di sicurezza	Vetro del tettuccio in vetro blindato
PREDELLINO		Predellino con ringhiera per un accesso sicuro	Predellino con ringhiera per un accesso sicuro
TERGICRISTALLO		Tergicristallo per il vetro del tettuccio	Tergicristallo per il vetro del tettuccio
		Tergivetro/Lavavetro anteriore	Tergivetro/Lavavetro anteriore
CLIMATIZZATORE		Impianto di riscaldamento e climatizzazione con aria esterna e filtro di ricircolo	Impianto di riscaldamento e climatizzazione con aria esterna e filtro di ricircolo
FARI ANTERIORI		LED potenti, integrati nel tetto	LED potenti, integrati nel tetto
PREDISPOSIZIONE RADIO		✓	✓
SISTEMA DI CONTROLLO E DIAGNOSI SENCON		✓	✓
<b>OPTIONAL</b>			
RADIO		DAB, con funzione MP3 e Bluetooth®, impianto vivavoce	DAB, con funzione MP3 e Bluetooth®, impianto vivavoce
SEDILE CLIMATIZZATO		✓	✓
IMPIANTO DI VENTILAZIONE PER LA PROTEZIONE DELLA CABINA		✓	✓
REFRIGERATORE DIETRO IL SEDILE DI GUIDA		✓	✓
GRIGLIA DI PROTEZIONE SUL TETTO E SUL PARABREZZA		✓	✓
PACCHETTO DI PROTEZIONE SOLARE		✓	✓



# SEMPRE L'ANGOLO VISUALE GIUSTO

Con il nuovo **rialzo per cabina** il conducente non solo ottiene un grande vantaggio in termini di altezza di visibilità per la massima sicurezza e visibilità: grazie alla **sua struttura estremamente robusta**, garantisce inoltre un lavoro tranquillo e senza affaticamento, anche in caso di movimenti rapidi.

optional (G350)

**6,6 m**

Altezza di visibilità  
(G280)

**5,8 m**

EQUIPAGGIAMENTO DI SERIE DELLA SERIE G

# GESTIONE DEL PARCO MEZZI PER PROFESSIONISTI *SENtrack*

## 1. Riduzione dei costi di manutenzione

L'accesso al pannello di controllo consente di monitorare la macchina e i suoi parametri operativi più importanti (temperature, consumo). Se gli indici si scostano in modo significativo dal valore nominale, viene inviata immediatamente un'informazione all'operatore.

## 2. Riduzione dei consumi

È possibile visualizzare i processi del proprio parco mezzi su base giornaliera: potete identificare e ottimizzare facilmente i tempi di inattività delle macchine o modificare i parametri di impostazione in caso di sottocarico per ridurre i consumi.

**"E se fosse possibile ricevere dati in tempo reale da tutte le macchine con un solo clic, aumentando così la produttività? Questo è possibile grazie al sistema telematico SENNtrack di SENNEBOGEN. Nella serie G lo strumento di monitoraggio è ora di serie!"**

## 3. Migliorare la produttività

Bastano pochi clic per riconoscere e ottimizzare l'utilizzo delle macchine, analizzare eventualmente i percorsi e trasformare i processi in modo redditizio.

## 4. Proteggi il tuo investimento

Pratici messaggi di allarme informano sugli stati critici della macchina. Inoltre, in caso di movimenti irregolari, la macchina può essere comodamente disattivata a distanza.





# MANUTENZIONE E ASSISTENZA.

## KEEP IT SIMPLE. CON TECNOLOGIA SUPERIORE.



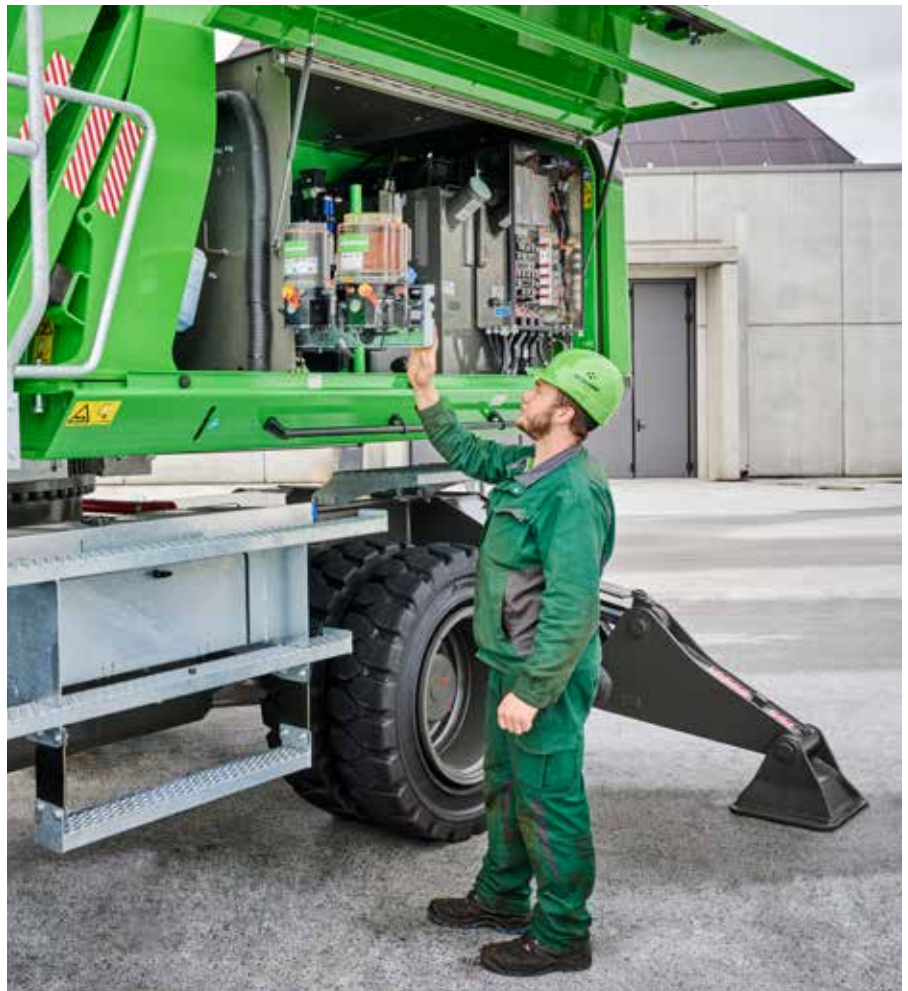
Una tecnologia mirata e affidabile per semplificarvi la vita. Dove l'elettronica non apporta alcun valore aggiunto, puntiamo su idraulica ed elettrotecnica.



Vi rendiamo felici, e indipendenti. Grazie ai componenti convenienti e alle poche operazioni necessarie, sarete in grado di riparare da soli la vostra macchina.



Accesso centralizzato ai componenti principali, come il modulo accumulatore o il distributore elettrico, per un facile controllo e risoluzione dei problemi.



Il sistema di comando SENCON vi supporta nella diagnosi e nella risoluzione dei problemi. Così la macchina sarà nuovamente pronta per l'uso in tempi rapidissimi.

Tutti i punti di manutenzione e assistenza sono disposti in modo chiaro e facilmente accessibili. Inoltre, i componenti sono contrassegnati con chiarezza, per un facile orientamento.

# DATI TECNICI, EQUIPAGGIAMENTO

## TIPO DI MACCHINA

MODELLO 835 G Hybrid  
(TIPO)

## MOTORE DIESEL

TIPO Euro 5:  
Cummins B6.7 - C260 FR95884<sup>1</sup>  
Potenza nominale motore: 194 kW/2200 min<sup>-1</sup>  
Valore di esercizio standard: 210 kW/1800 min<sup>-1</sup>  
Valore di esercizio ECO: 206 kW/2200 min<sup>-1</sup>

Dispositivo di arresto automatico al minimo (AIS)

RAFFREDDAMENTO raffreddamento ad acqua, intercooler, raffreddamento del refrigerante

CILINDRATA 6,7 l

NUMERO CILINDRI 6

BATTERIE 2 x 155 Ah, interruttore generale batteria

IMPIANTO ELETTRICO 24 V

OPTIONAL Preriscaldamento blocco motore  
Pompa diesel e AdBlue  
Poli per avviamento esterno

## CAPACITÀ DEL SERBATOIO

CARBURANTE 650 l

AD BLUE 75 l

SERBATOIO IDRAULICO 420 l

REFRIGERANTE circa 50 l

OLIO MOTORE circa 23 l

IMPIANTO LUBRIFICANTE CENTRALIZZATO Lubrificazione centralizzata automatica per attrezzature e piste della ralla, segnalazione di guasto e vuoto tramite SENCON, ribaltabile e facile da riempire

## TORRETTA

COSTRUZIONE Struttura a scatola a prova di torsione, ad alta precisione, elementi della carrozzeria e sportelli laterali in lamiera robusta e riciclabile, boccole in acciaio per leveraggio a sbalzo, struttura di facile manutenzione, motore montato longitudinalmente

SISTEMA DI RAFFREDDAMENTO Impianto di raffreddamento a 3 circuiti e regolazione del ventilatore in funzione del fabbisogno composto da: Raffreddamento del liquido refrigerante e raffreddamento dell'olio idraulico, ad azionamento idraulico, a regolazione termostatica incl. inversione ventola; intercooler azionato direttamente dal motore

OPTIONAL Pacchetto luci a LED  
Freno del gruppo di rotazione sul pedale  
Estintore  
Vernice per il clima marino  
Pacchetto per basse temperature  
Preriscaldamento elettrico del serbatoio idraulico

## MOTORINO ELETTRICO

OPTIONAL Tipo: 160 kW, standard 400 V/50 Hz  
trasformatore  
Avvolgicavo



Interruttore principale batteria facilmente raggiungibile sul sedile di guida



# DATI TECNICI, EQUIPAGGIAMENTO

## IMPIANTO IDRAULICO



Load Sensing / Sistema idraulico LUDV, funzioni di lavoro a pilotaggio idraulico

PORTATA	740 l/min
PRESSIONE DI ESERCIZIO	fino a 350 bar
CONTROLLO DEL CARICO LIMITE	Regolazione ottimizzata del carico limite; per sfruttare sempre il miglior punto di funzionamento possibile del motore diesel anche a pieno carico
COMANDO	Comando idraulico proporzionale e sensibile dei movimenti di lavoro, 2 servo joystick idraulici per le funzioni operative, funzioni aggiuntive tramite interruttori e pedali
SICUREZZA	Circuiti idraulici protetti da valvole di sicurezza Dispositivo di sicurezza per rottura tubi Discesa di emergenza dell'attrezzatura a motore fermo
OPTIONAL	Tool Control per la programmazione di fino a 10 utensili in pressione / quantità Indicazione della coppia di carico con avviso di carico massimo Protezione da sovraccarico tramite indicatore di pressione a barre o limitazione del momento di carico Potenziometro a croce sul joystick per funzioni aggiuntive Rifornimento olio biologico

## MOTORE DI ROTAZIONE



TRASMISSIONE	Ingranaggio epicicloidale compatto con motore idraulico ad asse inclinato e valvole frenanti integrate
FRENO DEL GRUPPO DI ROTAZIONE	Freno a disco che agisce tramite molle
RALLA	dentatura esterna, con lubrificazione dei denti del pignone
VELOCITÀ DI ROTAZIONE	0-8 min <sup>-1</sup> , regolabile in continuo
MASSIMA	140 kNm

## CABINA<sup>2</sup>



TIPO DI CABINA Maxcab, elevabile fino a 2,8 m

EQUIPAGGIAMENTO CABINA Porta scorrevole incl. vetro scorrevole, smorzamento delle vibrazioni, vetro di sicurezza oscurato, vetro blindato parabrezza, vetro laterale di sicurezza, finestrino sul tetto, tergicristallo per parabrezza, tendina parasole avvolgibile parabrezza e tetto, microfono integrato per impianto viva voce, predisposizione per autoradio, sedile comfort a sospensione pneumatica, sistema di riscaldamento e climatizzazione con filtro aria esterna e ricircolo, sterzo con joystick (versione mobile), SENCON

OPTIONAL	Maxcab Industry, vetro blindato integrale Regolazione cabina 2,9 m in alto e 2,0 m in avanti Sollevamento della cabina di 3,5 m Griglia di protezione tetto, eventualmente FOPS Griglia di protezione frontale Filtri a carbone attivo nelle cabine per l'aria esterna Riscaldamento autonomo sedile climatizzato Radio (DAB), con funzione MP3 e Bluetooth®, impianto vivavoce Refrigeratore
----------	---

Movimentazione particolarmente morbida della cabina grazie all'elevazione cabina G280



<sup>2</sup>livelli di vibrazione: Max. Mano/braccio (secondo ISO 5349-2001) < 2,5 m/s<sup>2</sup> e max. Corpo (conforme a ISO/TR 25398:2006) < 0,5 m/s<sup>2</sup>

# DATI TECNICI, EQUIPAGGIAMENTO

## SOTTOCARRO



**MOBILE** Sottocarro mobile MP41 con 4 stabilizzatori integrati, asse sterzante con dispositivo automatico per assi oscillanti, cilindro dell'asse oscillante con valvola di sicurezza antiscoppio, trazione integrale tramite un motore idraulico regolabile con valvola frenante automatica montata direttamente e cambio powershift a 2 marce, assi planetari con cilindri di sterzo integrati, freno di servizio con sistema a 2 circuiti, freno a dischi come freno di stazionamento

TIPO DI PNEUMATICO 8 x 12.00-20

FRENI idraulici

VELOCITÀ DI MARCIA Livello 1: 0-5,4 km/h  
Livello 2: 0-20 km/h

OPTIONAL Pneumatici: 8 x 12.00-24

## MOBILE SPECIAL



Sottocarro mobile MP42 con 4 stabilizzatori integrati, asse sterzante come asse oscillante fisso idraulico, cilindro dell'asse oscillante con valvole di sicurezza antiscoppio, trazione integrale tramite un motore idraulico regolabile con valvola frenante automatica montata direttamente, assi planetari con cilindri di sterzo integrati, freno di servizio con sistema a 2 circuiti, freno a dischi come freno di stazionamento

VELOCITÀ DI MARCIA 0-14 km/h

OPTIONAL Pilone fino a 2,5 m

Pneumatici: 8 x 14.00-24

## CINGOLATA



Sottocarro cingolato T41/380 con robusta struttura a scatola a prova di torsione, estensione telescopica meccanica, trazione idraulica per ogni lato del telaio integrata nel telaio grazie a un motore a pistoni assiali mediante ingranaggi planetari compatti, freno a dischi caricato a molla e ventilato idraulicamente, come freno di stazionamento

VELOCITÀ DI MARCIA Livello 1: 0-1,6 km/h  
Livello 2: 0-3 km/h

OPTIONAL sottocarro cingolato telescopico idraulico  
Pilone fino a 1,5 m

## CINGOLATA SPECIALE



Sottocarro cingolato a carreggiata larga R44/380, con trazione idraulica, integrato nel telaio del telaio per ogni lato del gruppo propulsore con motore a pistoni assiali e ingranaggio planetario compatto, freni a disco e a molla autoventilanti idraulici come freno di stazionamento

VELOCITÀ DI MARCIA 0-2,3 km/h

OPTIONAL Pilone fino a 4,5 m

Optional: Protezione della trazione di guida





# DATI TECNICI, EQUIPAGGIAMENTO

## ATTREZZATURA DA LAVORO

**CILINDRO** Cilindro idraulico (incl. cilindro Hybrid) con elementi di tenuta e guida di alta qualità, ammortizzazione finale, punti di scorrimento chiusi

**OPTIONAL**

- Safety Boom Lift per l'attrezzatura
- Rivestimento di tutti i cilindri, nichelato e cromato, simile a quello per i climi marini
- Limitazione del sollevamento/dell'avambraccio regolabile
- Illuminazione a LED
- Telecamera sull'avambraccio
- Attrezzatura tipo ULM con meccanismo di rinvio
- Tipo di attrezzatura a "Banana" per una maggiore profondità di carico/scarico

## PESO DI ESERCIZIO

**MASSA** 47,3 t, con MP41 e K18 incl. attrezzature di movimentazione

**INDICAZIONE** Il peso di esercizio varia in base a equipaggiamento e attrezzaggio.

Optional:  
attacco rapido



Optional: Illuminazione LED  
sull'avambraccio (su entrambi i lati)



# CAPACITÀ DI CARICO K18 (MOBIL)



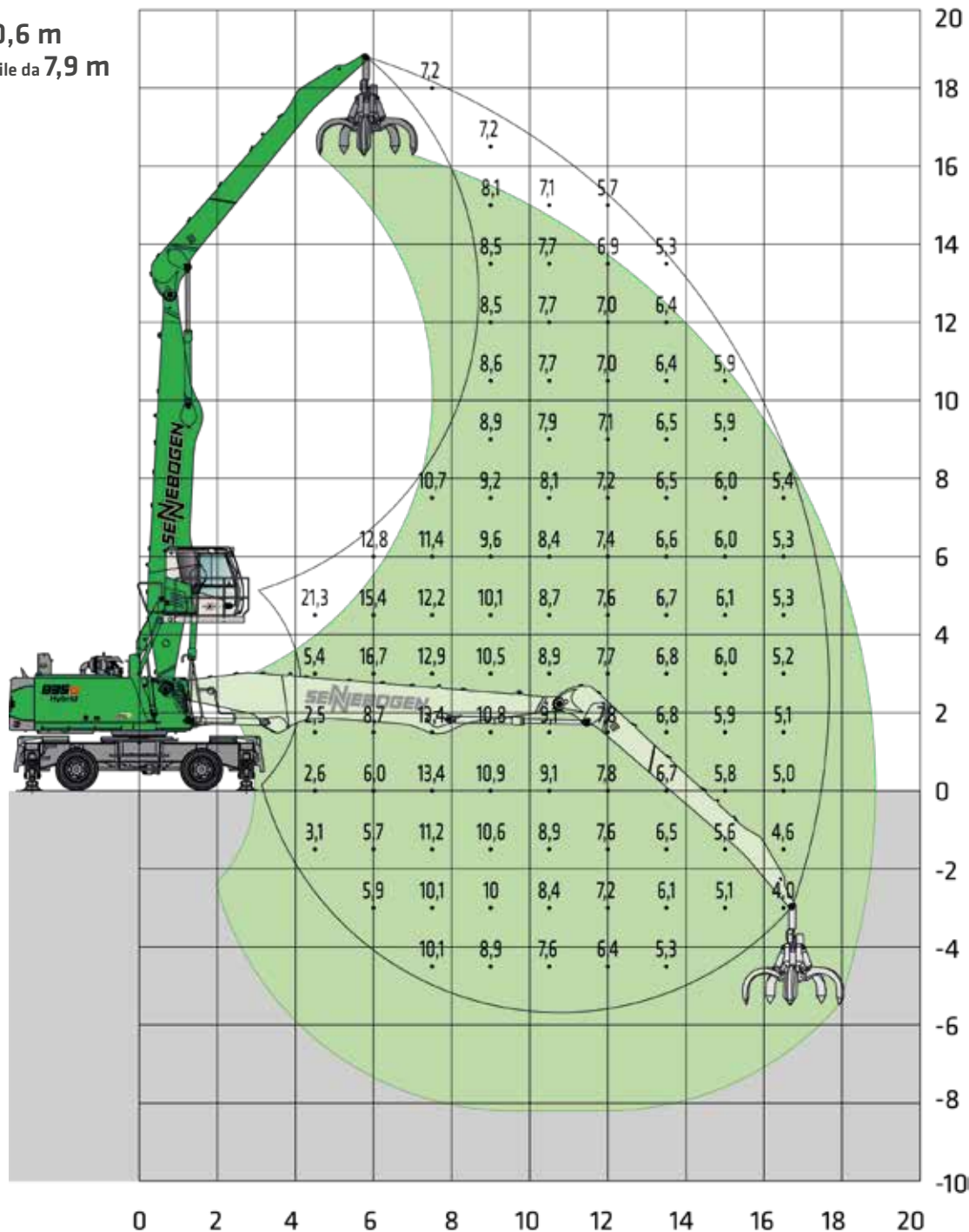
MP41



Sollevamento MAXCAB  
fino a 2,80 m (G280)



Braccio da 10,6 m  
Braccio prensile da 7,9 m



Macchina rappresentata in modo speculare

20210412070055

**Note:**

Tutti i valori dei carichi sono indicati in tonnellate (t) e si intendono applicati all'estremità dell'avambraccio, senza utensile di lavoro, su terreno fermo e pianeggiante. Gli utensili di lavoro come benne, magneti, ganci da carico, ecc. sono parte dei valori dei carichi indicati. I valori indicati sono pari al 75% del carico di ribaltamento statico o all'87% della forza idraulica di sollevamento secondo ISO10567 e si applicano dopo che è stata raggiunta la temperatura di esercizio richiesta sistema Green Hybrid. Conformemente alla norma EN474/5, i macchinari per la movimentazione idraulica dei materiali, per le operazioni di sollevamento, devono essere dotati di valvole di arresto automatiche sui cilindri dell'avambraccio e di sollevamento e di un dispositivo di avvertimento in caso di sovraccarico. I valori dei carichi indicati si intendono con il sostegno dei 4 stabilizzatori e orientabili di 360°.



# CAPACITÀ DI CARICO K20 (MOBIL)



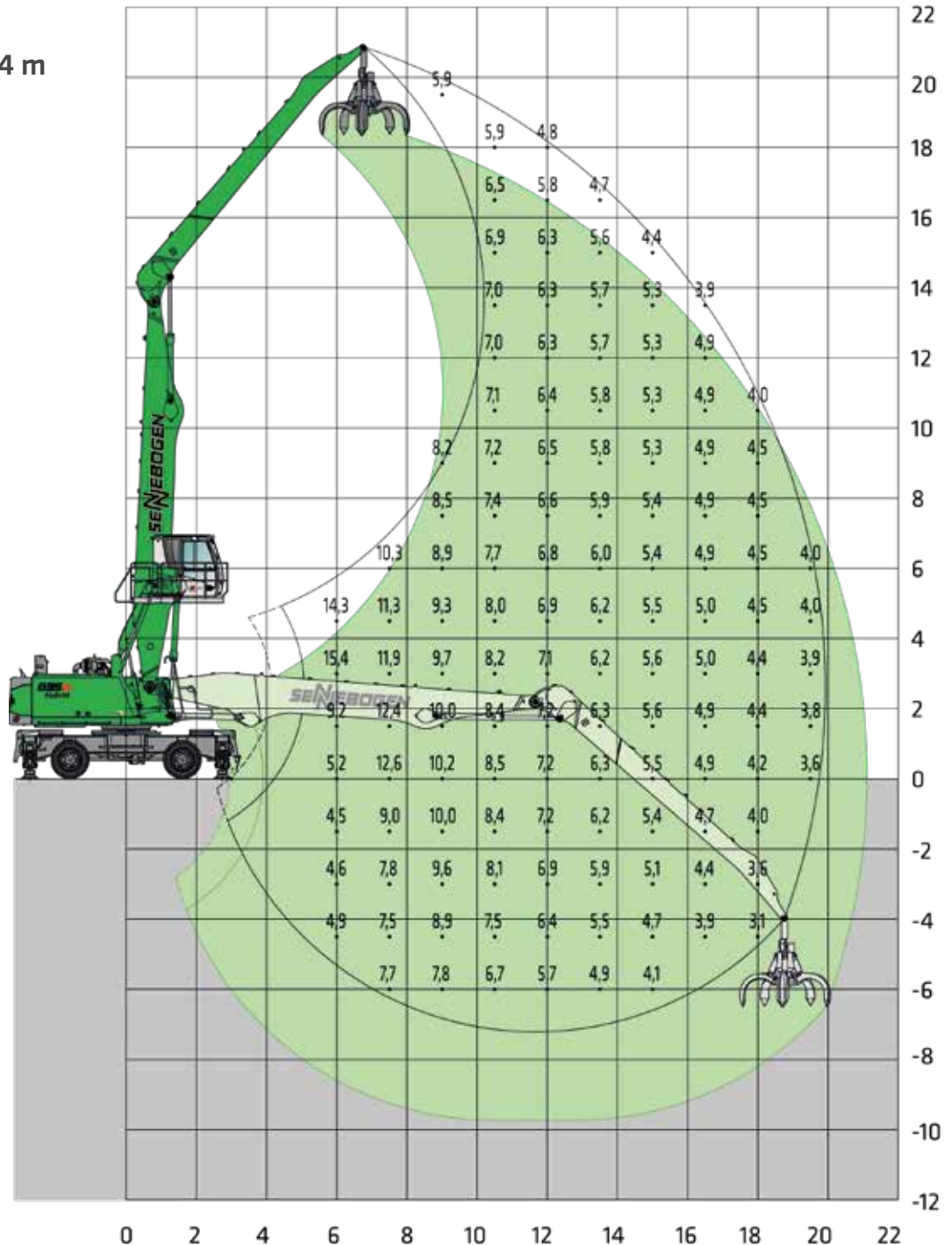
MP41



MAXCAB  
elevabile fino a 3,5 m (opzione G350)



Braccio da 11 m  
Braccio prensile da 9,4 m



Macchina rappresentata in modo speculare

CAPACITÀ DI CARICO

20210412070216

**Note:**  
Tutti i valori dei carichi sono indicati in tonnellate (t) e si intendono applicati all'estremità dell'avbraccio, senza utensile di lavoro, su terreno fermo e pianeggiante. Gli utensili di lavoro come benne, magneti, ganci da carico, ecc. sono parte dei valori dei carichi indicati. I valori indicati sono pari al 75% del carico di ribaltamento statico o all'87% della forza idraulica di sollevamento secondo ISO10567 e si applicano dopo che è stata raggiunta la temperatura di esercizio richiesta sistema Green Hybrid. Conformemente alla norma EN474/5, i macchinari per la movimentazione idraulica dei materiali, per le operazioni di sollevamento, devono essere dotati di valvole di arresto automatiche sui cilindri dell'avbraccio e di sollevamento e di un dispositivo di avvertimento in caso di sovraccarico. I valori dei carichi indicati si intendono con il sostegno dei 4 stabilizzatori e orientabili di 360°.

# CAPACITÀ DI CARICO B18 (MOBIL)



MP41



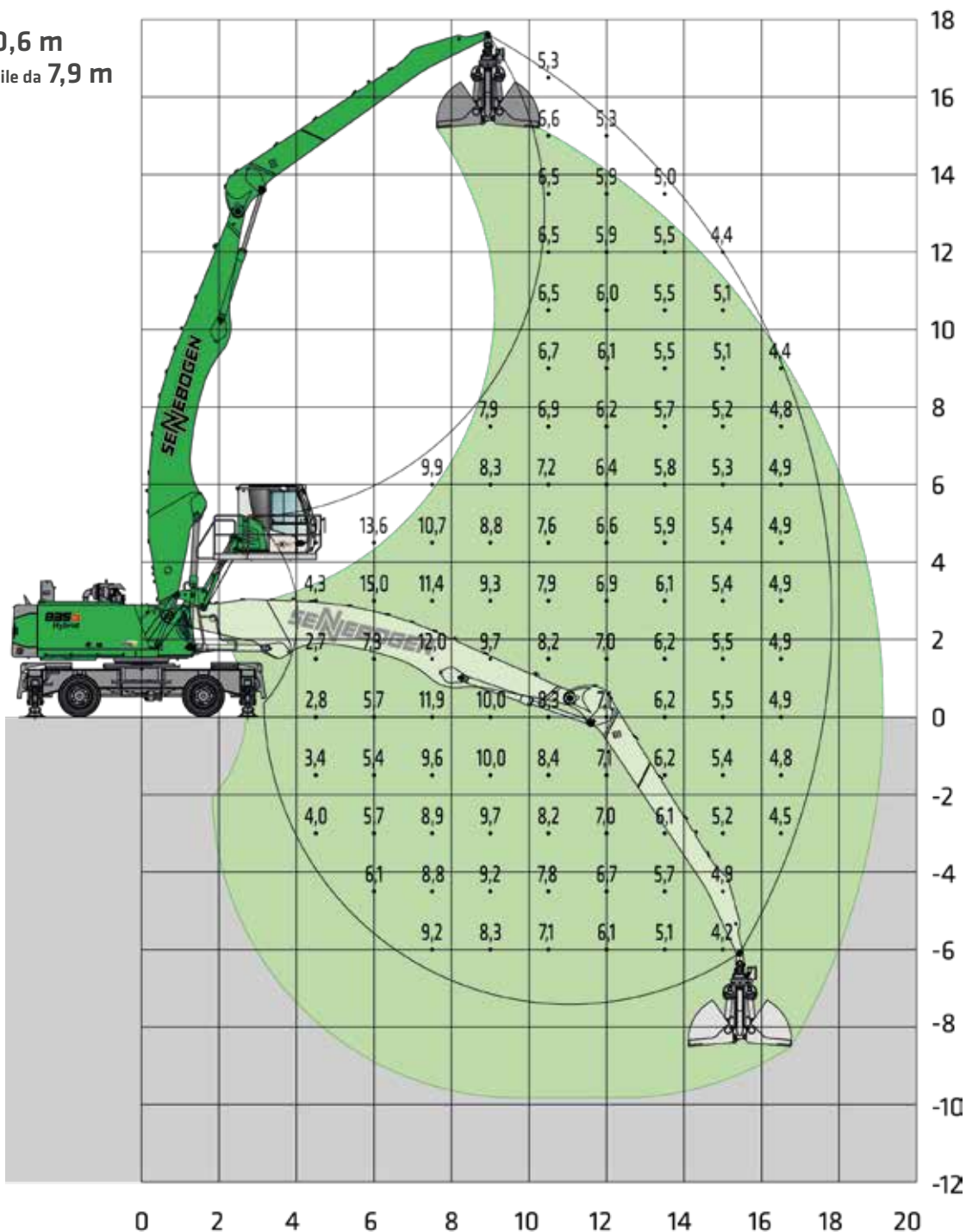
MAXCAB

2,90 m in verticale e 2 m orizzontalmente (opzione G290/200)



Braccio da 10,6 m

Braccio prensile da 7,9 m



Macchina rappresentata in modo speculare

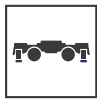
20210412070540

**Note:**

Tutti i valori dei carichi sono indicati in tonnellate (t) e si intendono applicati all'estremità dell'avambraccio, senza utensile di lavoro, su terreno fermo e pianeggiante. Gli utensili di lavoro come benne, magneti, ganci da carico, ecc. sono parte dei valori dei carichi indicati. I valori indicati sono pari al 75% del carico di ribaltamento statico o all'87% della forza idraulica di sollevamento secondo ISO10567 e si applicano dopo che è stata raggiunta la temperatura di esercizio richiesta sistema Green Hybrid. Conformemente alla norma EN474/5, i macchinari per la movimentazione idraulica dei materiali, per le operazioni di sollevamento, devono essere dotati di valvole di arresto automatiche sui cilindri dell'avambraccio e di sollevamento e di un dispositivo di avvertimento in caso di sovraccarico. I valori dei carichi indicati si intendono con il sostegno dei 4 stabilizzatori e orientabili di 360°.



# VALORI DI CARICO B19 (MOBIL SPECIALE)



MP42



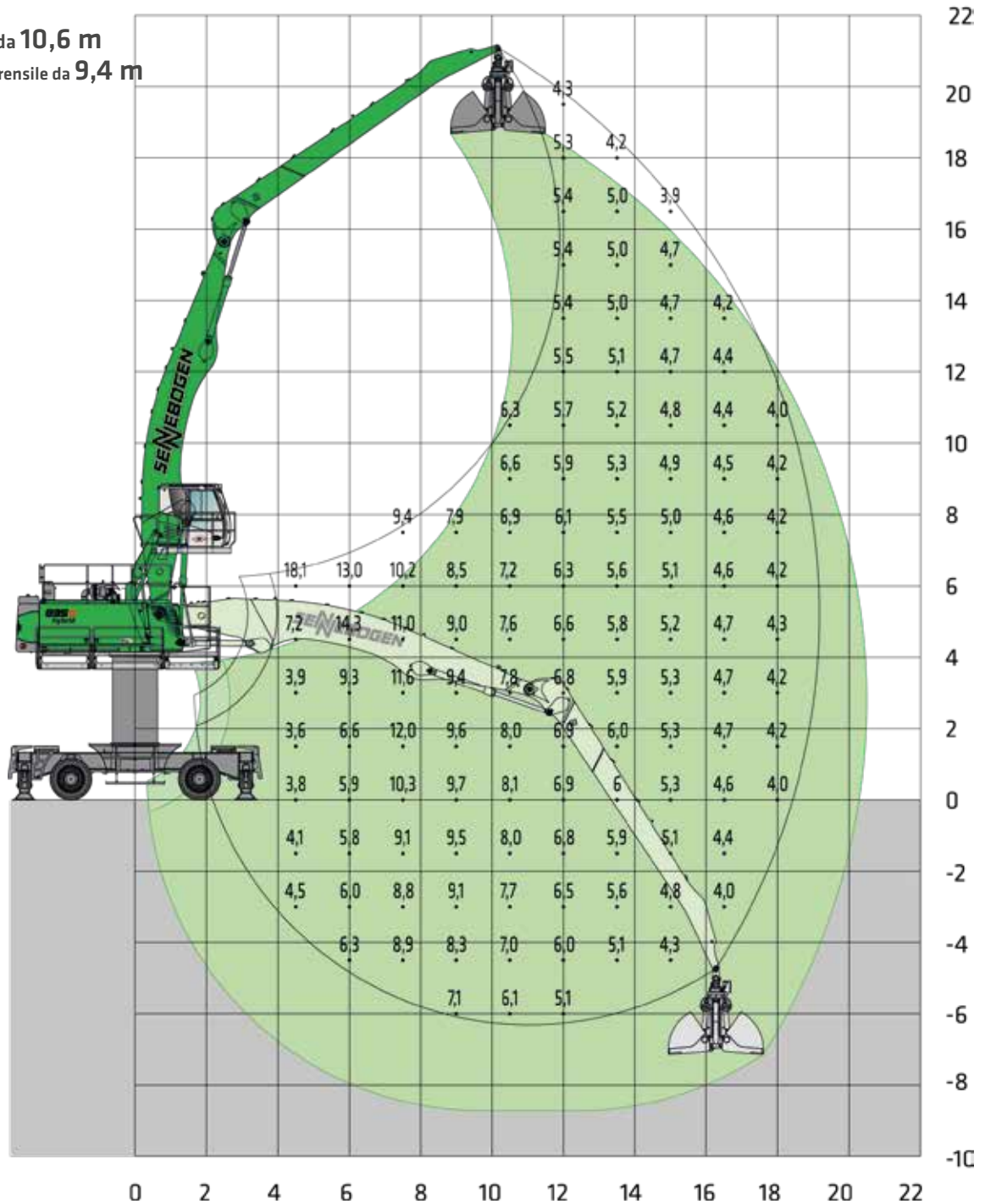
MAXCAB  
Elevabile fino a 2,80 m (G280)



Elevazione del pilone  
2,5 m



Braccio da 10,6 m  
Braccio prensile da 9,4 m



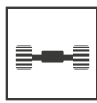
Macchina rappresentata in modo speculare

CAPACITÀ DI CARICO

20210412065558

**Note:**  
Tutti i valori dei carichi sono indicati in tonnellate (t) e si intendono applicati all'estremità dell'avambraccio, senza utensile di lavoro, su terreno fermo e pianeggiante. Gli utensili di lavoro come benne, magneti, ganci da carico, ecc. sono parte dei valori dei carichi indicati. I valori indicati sono pari al 75% del carico di ribaltamento statico o all'87% della forza idraulica di sollevamento secondo ISO10567 e si applicano dopo che è stata raggiunta la temperatura di esercizio richiesta sistema Green Hybrid. Conformemente alla norma EN474/5, i macchinari per la movimentazione idraulica dei materiali, per le operazioni di sollevamento, devono essere dotati di valvole di arresto automatiche sui cilindri dell'avambraccio e di sollevamento e di un dispositivo di avvertimento in caso di sovraccarico. I valori dei carichi indicati si intendono con il sostegno dei 4 stabilizzatori e orientabili di 360°.

# CAPACITÀ DI CARICO K18 (CINGOLATA)



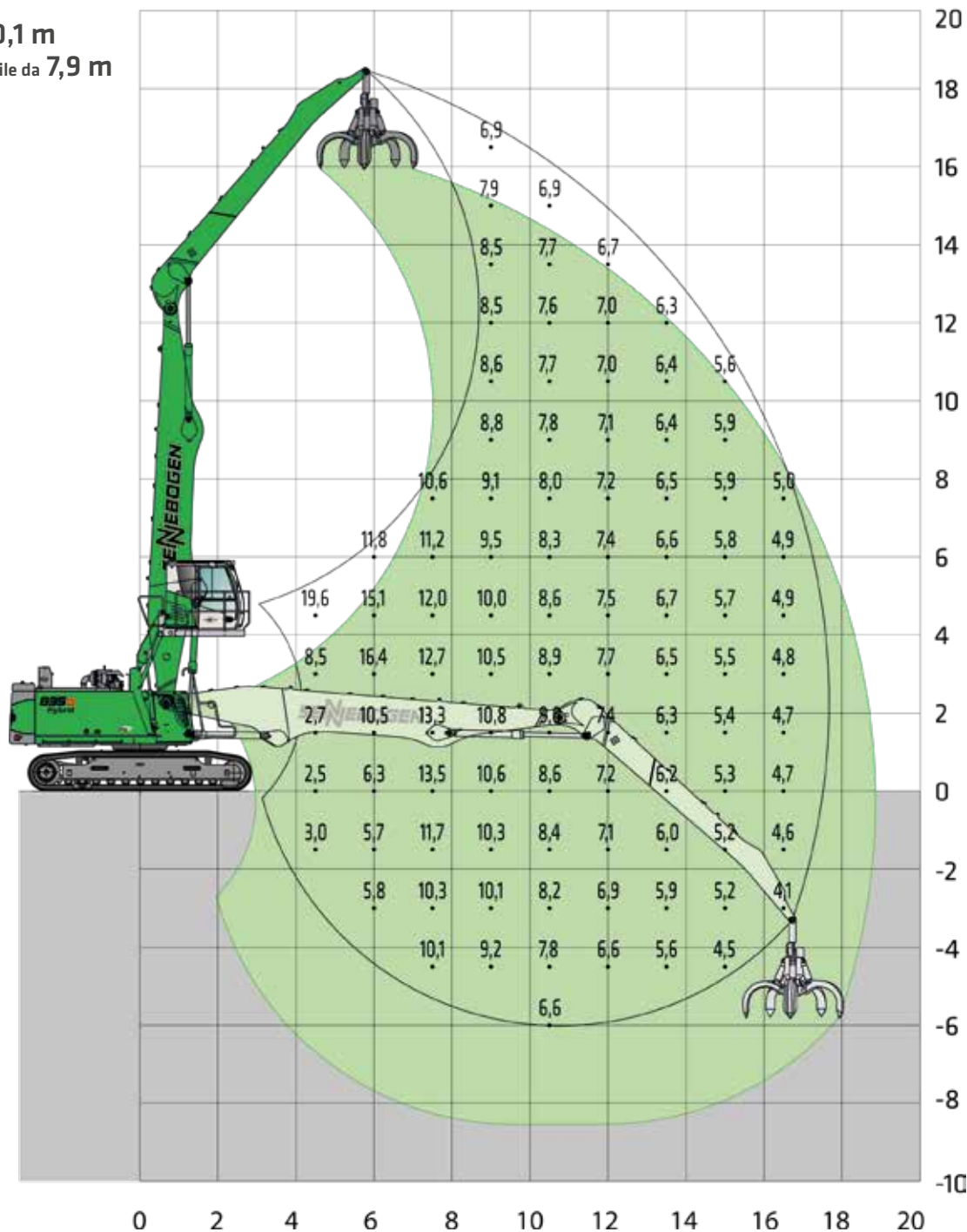
T41/380  
(estensione  
telescopica)



MAXCAB  
Elevabile fino a 2,80 m (G280)



Braccio da 10,1 m  
Braccio prensile da 7,9 m



Macchina  
rappresentata in  
modo speculare

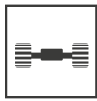
20210412073838

**Note:**

Tutti i valori dei carichi sono indicati in tonnellate (t) e si intendono applicati all'estremità dell'avambraccio, senza utensile di lavoro, su terreno fermo e pianeggiante. Gli utensili di lavoro come benne, magneti, ganci da carico, ecc. sono parte dei valori dei carichi indicati. I valori indicati sono pari al 75% del carico di ribaltamento statico o all'87% della forza idraulica di sollevamento secondo ISO10567 e si applicano dopo che è stata raggiunta la temperatura di esercizio richiesta sistema Green Hybrid. Conformemente alla norma EN474/5, i macchinari per la movimentazione idraulica dei materiali, per le operazioni di sollevamento, devono essere dotati di valvole di arresto automatiche sui cilindri dell'avambraccio e di sollevamento e di un dispositivo di avvertimento in caso di sovraccarico. I valori di carico indicati si intendono per la larghezza massima di scartamento e sono orientabili a 360°.



# VALORI DI CARICO K20 (CINGOLATA)



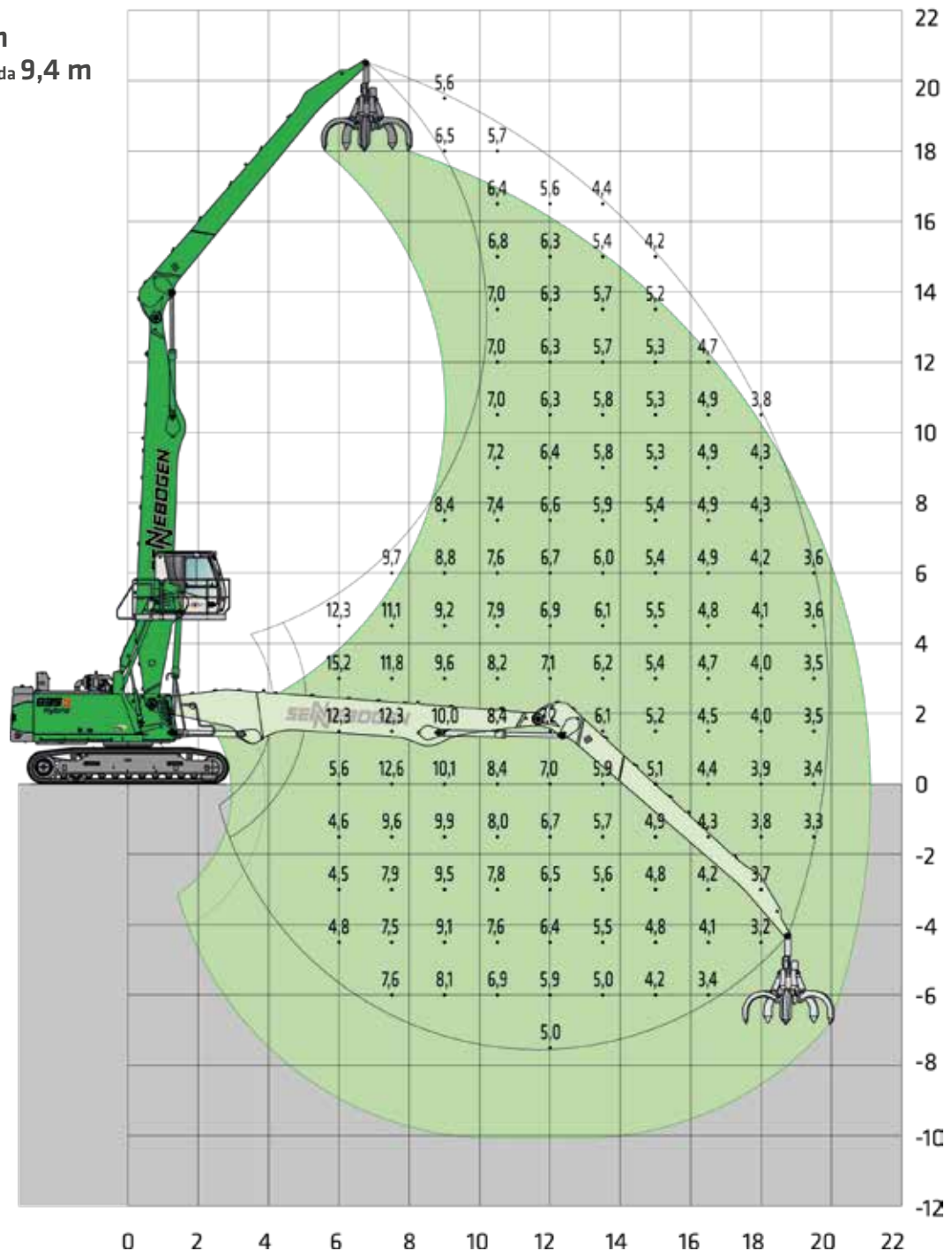
T41/380  
(estensione  
telescopica)



MAXCAB  
elevabile fino a 3,50 m (opzione G350)



Braccio da 11 m  
Braccio prensile da 9,4 m



Macchina rappresentata in modo speculare

CAPACITÀ DI CARICO

20210412073813

**Note:**  
Tutti i valori dei carichi sono indicati in tonnellate (t) e si intendono applicati all'estremità dell'avambraccio, senza utensile di lavoro, su terreno fermo e pianeggiante. Gli utensili di lavoro come benne, magneti, ganci da carico, ecc. sono parte dei valori dei carichi indicati. I valori indicati sono pari al 75% del carico di ribaltamento statico o all'87% della forza idraulica di sollevamento secondo ISO10567 e si applicano dopo che è stata raggiunta la temperatura di esercizio richiesta sistema Green Hybrid. Conformemente alla norma EN474/5, i macchinari per la movimentazione idraulica dei materiali, per le operazioni di sollevamento, devono essere dotati di valvole di arresto automatiche sui cilindri dell'avambraccio e di sollevamento e di un dispositivo di avvertimento in caso di sovraccarico. I valori di carico indicati si intendono per la larghezza massima di scartamento e sono orientabili a 360°.

# VALORI DI CARICO K20 (CINGOLATI SPECIALI)



R44/380



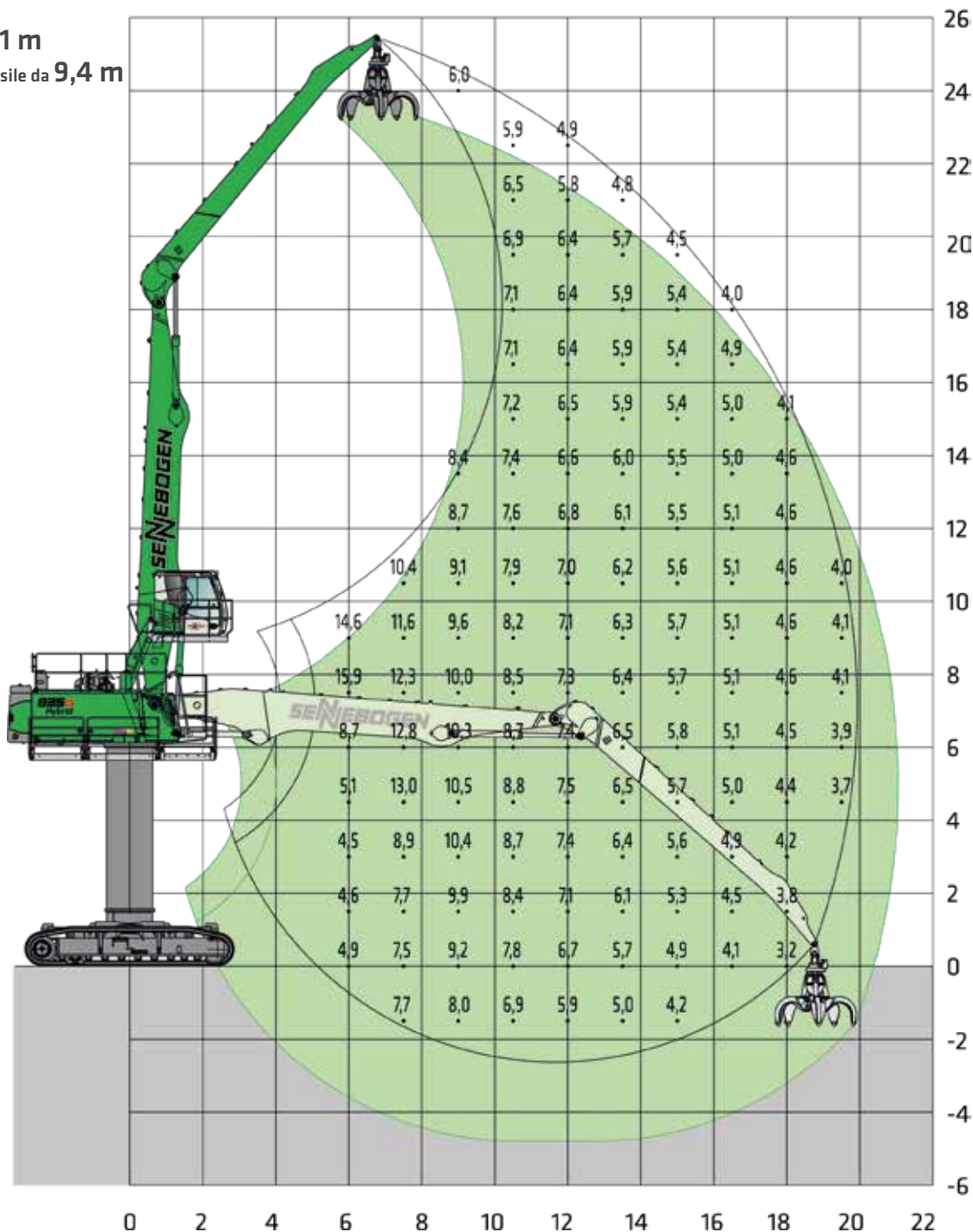
MAXCAB  
Elevabile fino a 2,80 m (G280)



Elevazione del pilone  
4,5 m



Braccio da 11 m  
Braccio prensile da 9,4 m



Macchina rappresentata in modo speculare

CAPACITÀ DI CARICO

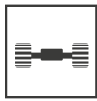
20210412074847

**Note:**

Tutti i valori dei carichi sono indicati in tonnellate (t) e si intendono applicati all'estremità dell'avambraccio, senza utensile di lavoro, su terreno fermo e pianeggiante. Gli utensili di lavoro come benne, magneti, ganci da carico, ecc. sono parte dei valori dei carichi indicati. I valori indicati sono pari al 75% del carico di ribaltamento statico o all'87% della forza idraulica di sollevamento secondo ISO10567 e si applicano dopo che è stata raggiunta la temperatura di esercizio richiesta sistema Green Hybrid. Conformemente alla norma EN474/5, i macchinari per la movimentazione idraulica dei materiali, per le operazioni di sollevamento, devono essere dotati di valvole di arresto automatiche sui cilindri dell'avambraccio e di sollevamento e di un dispositivo di avvertimento in caso di sovraccarico. I valori di carico indicati si intendono per la larghezza massima di scartamento e sono orientabili a 360°.



# VALORI DI CARICO B19 (CINGOLATI SPECIALI)



R44/380



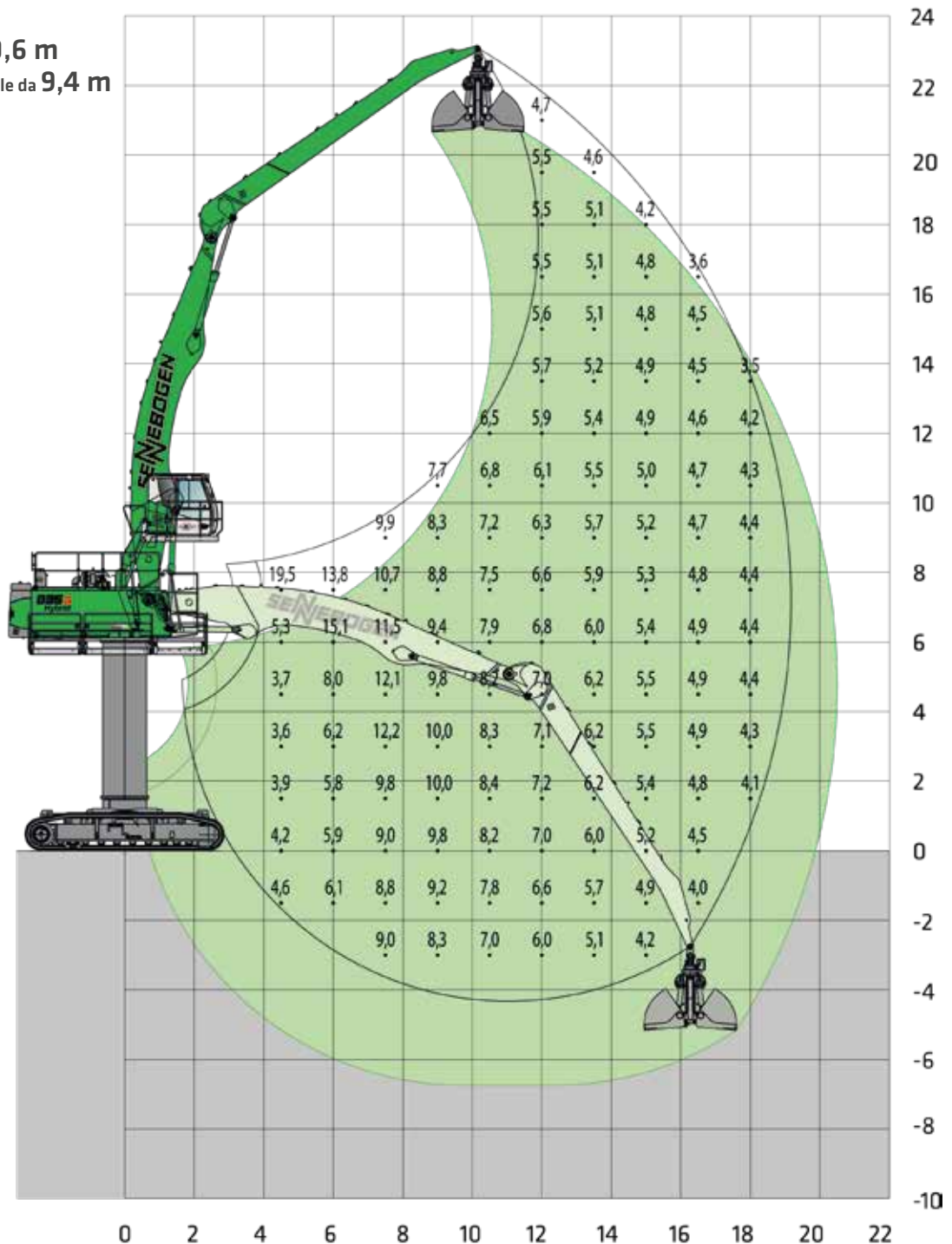
MAXCAB  
Elevabile fino a 2,80 m (G280)



Elevazione del pilone  
4,5 m



Braccio da 10,6 m  
Braccio prensile da 9,4 m



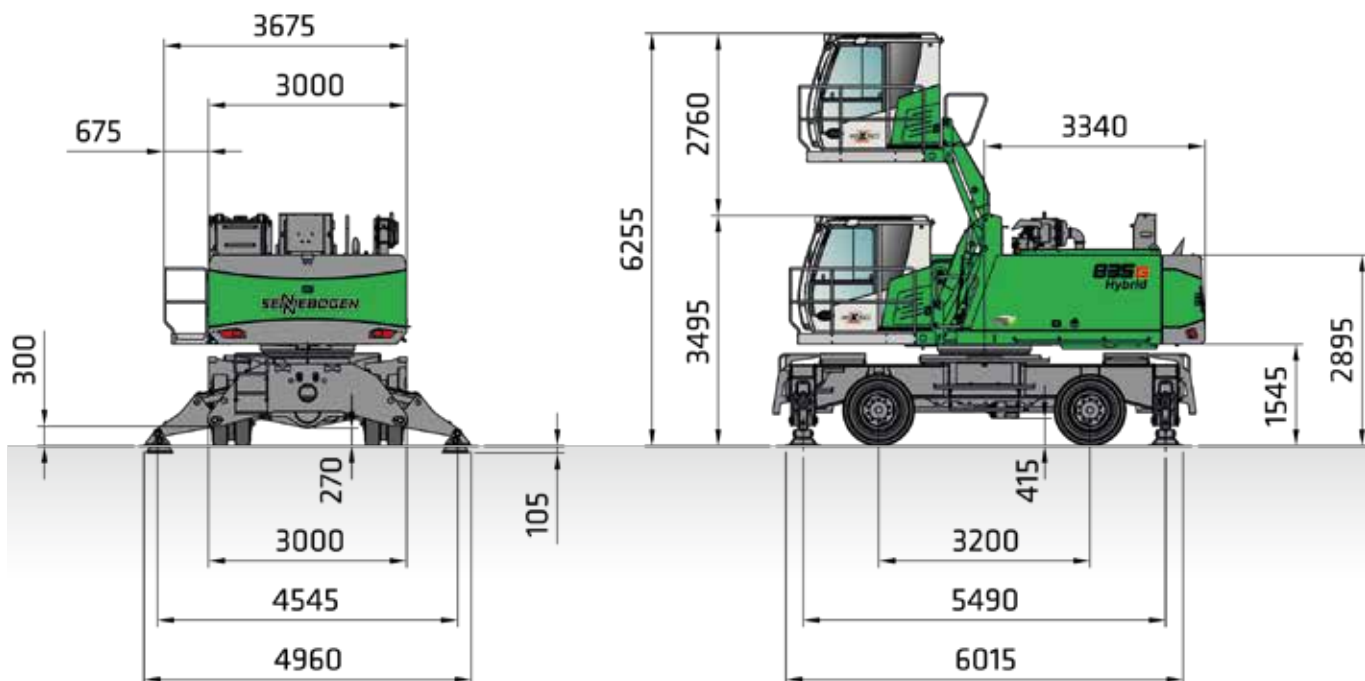
Macchina rappresentata in modo speculare

CAPACITÀ DI CARICO

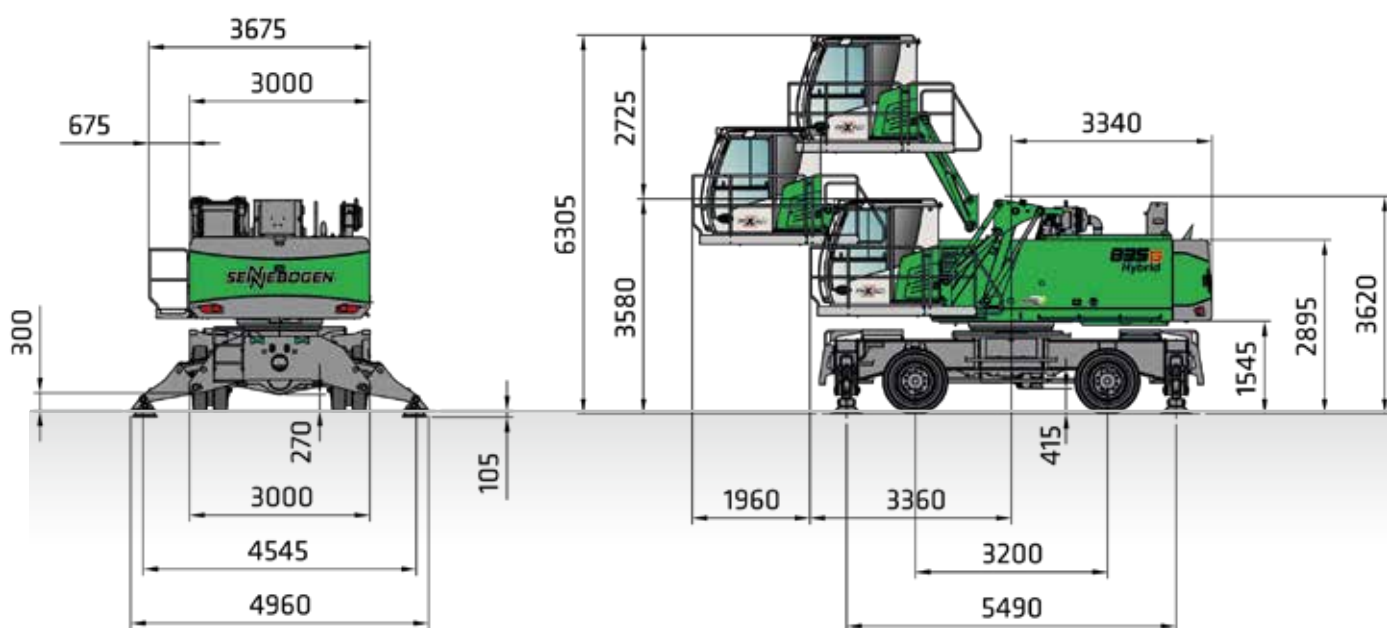
20210412075440

**Note:**  
Tutti i valori dei carichi sono indicati in tonnellate (t) e si intendono applicati all'estremità dell'avambraccio, senza utensile di lavoro, su terreno fermo e pianeggiante. Gli utensili di lavoro come benne, magneti, ganci da carico, ecc. sono parte dei valori dei carichi indicati. I valori indicati sono pari al 75% del carico di ribaltamento statico o all'87% della forza idraulica di sollevamento secondo ISO10567 e si applicano dopo che è stata raggiunta la temperatura di esercizio richiesta sistema Green Hybrid. Conformemente alla norma EN474/5, i macchinari per la movimentazione idraulica dei materiali, per le operazioni di sollevamento, devono essere dotati di valvole di arresto automatiche sui cilindri dell'avambraccio e di sollevamento e di un dispositivo di avvertimento in caso di sovraccarico. I valori di carico indicati si intendono per la larghezza massima di scartamento e sono orientabili a 360°.

## DIMENSIONI MOBIL



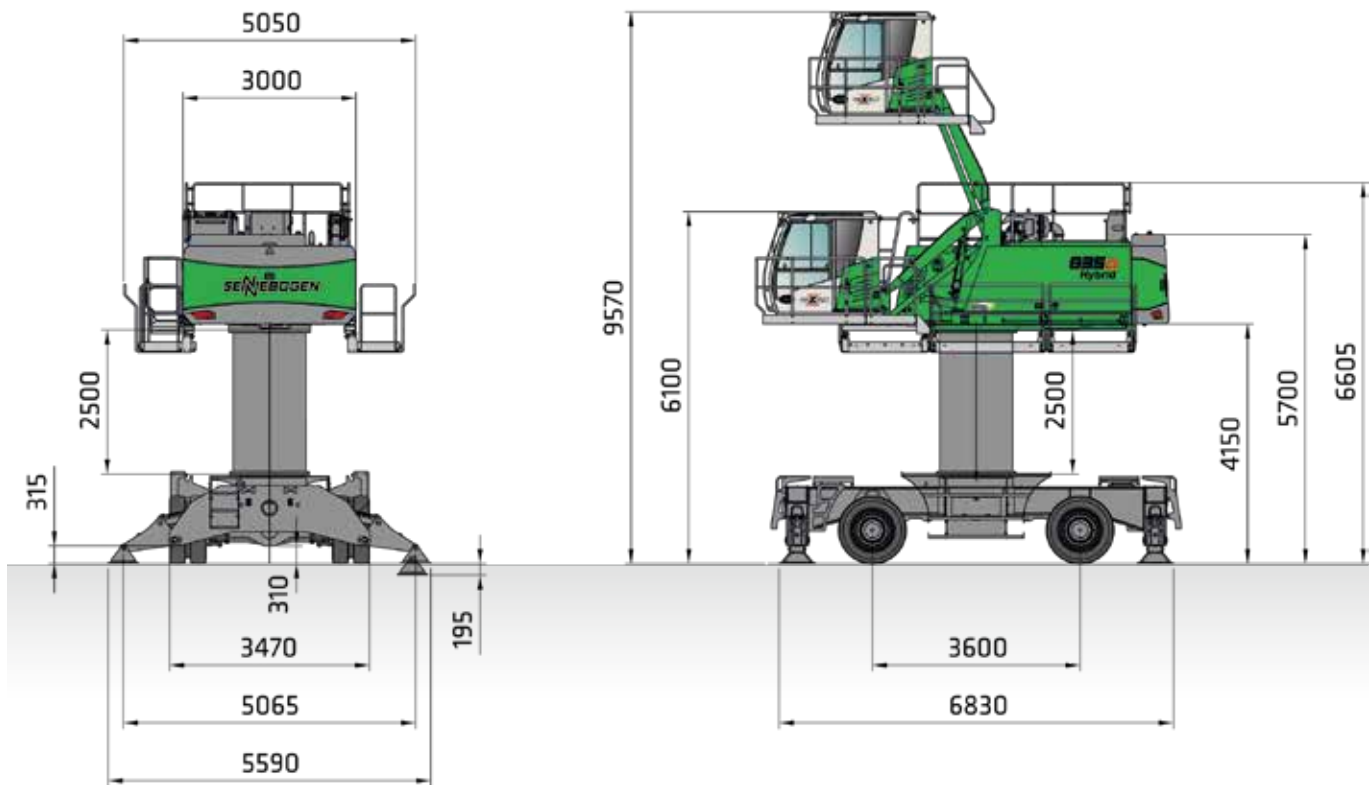
835 G HYBRID CON SOTTOCARRO MP41 E CABINA CON SOLLEVAMENTO IDRAULICO G280 MAXCAB (SERIE), RUOTE IN GOMMA PIENA 12.00-20



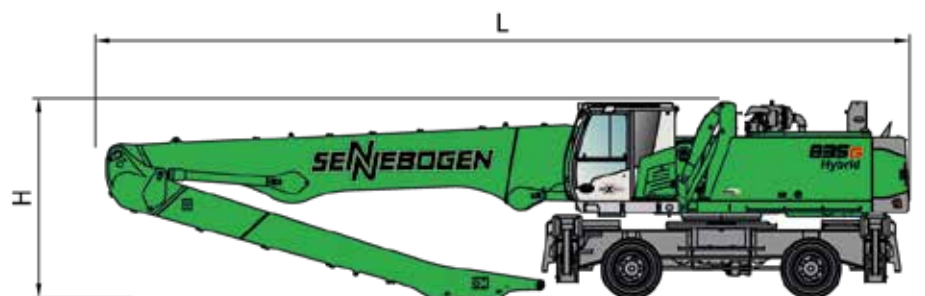
835 G HYBRID CON SOTTOCARRO MP41 E CABINA IDRAULICA ELEVABILE E AVANZABILE G290/200 MAXCAB, RUOTE IN GOMMA PIENA 12.00-20



## DIMENSIONI VERSIONE MOBILE



**835 G HYBRID CON SORROCARRO MP42 E CABINA ELEVABILE IDRAULICAMENTE G350 MAXCAB, RUOTE IN GOMMA PIENA 12.00-24**



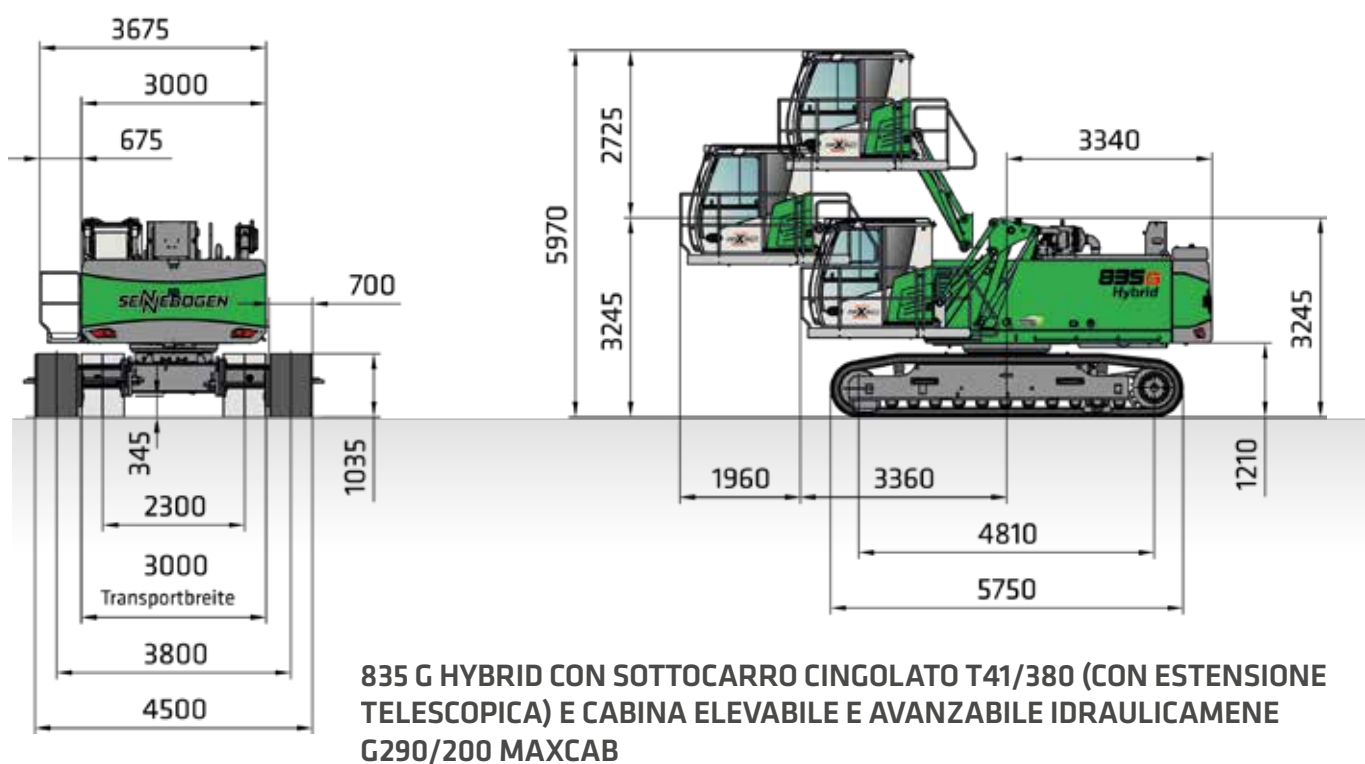
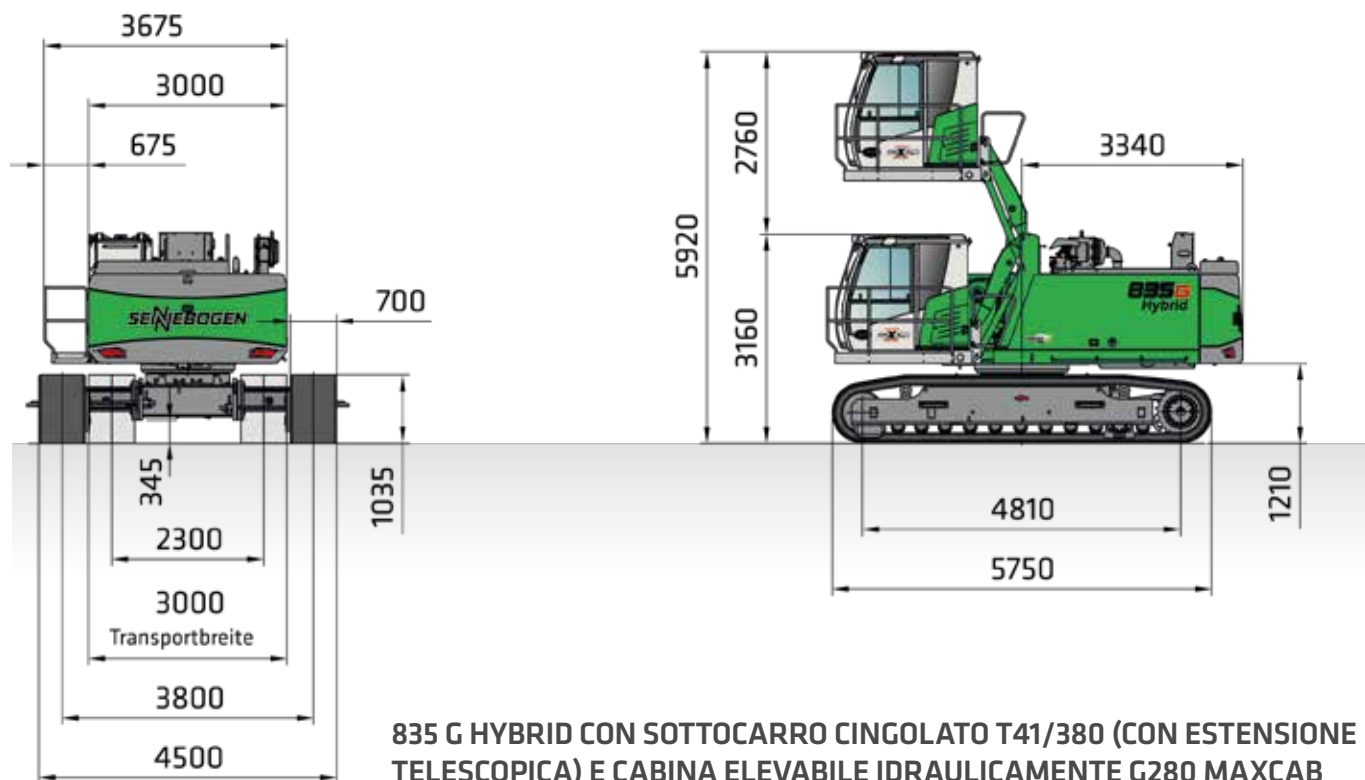
### DIMENSIONI DI TRASPORTO 835 G HYBRID, MP41, G280

	BRACCIO COMPATTO	AVAMBRACCIO PRENSILE	LUNGHEZZA TRASPORTABILE (L)	ALTEZZA TRASPORTABILE (H)
<b>K18</b>	10,1 m	7,9 m	14,6 m	3,49 m
<b>B18</b>	Banana da 10,6 m	7,9 m	15,0 m	3,6 m
<b>B19</b>	Banana da 10,6 m	9,4 m	15,0 m	3,49 m*
<b>K20</b>	11,0 m	9,4 m	15,2 m	3,49 m*

altre dimensioni di trasporto su richiesta

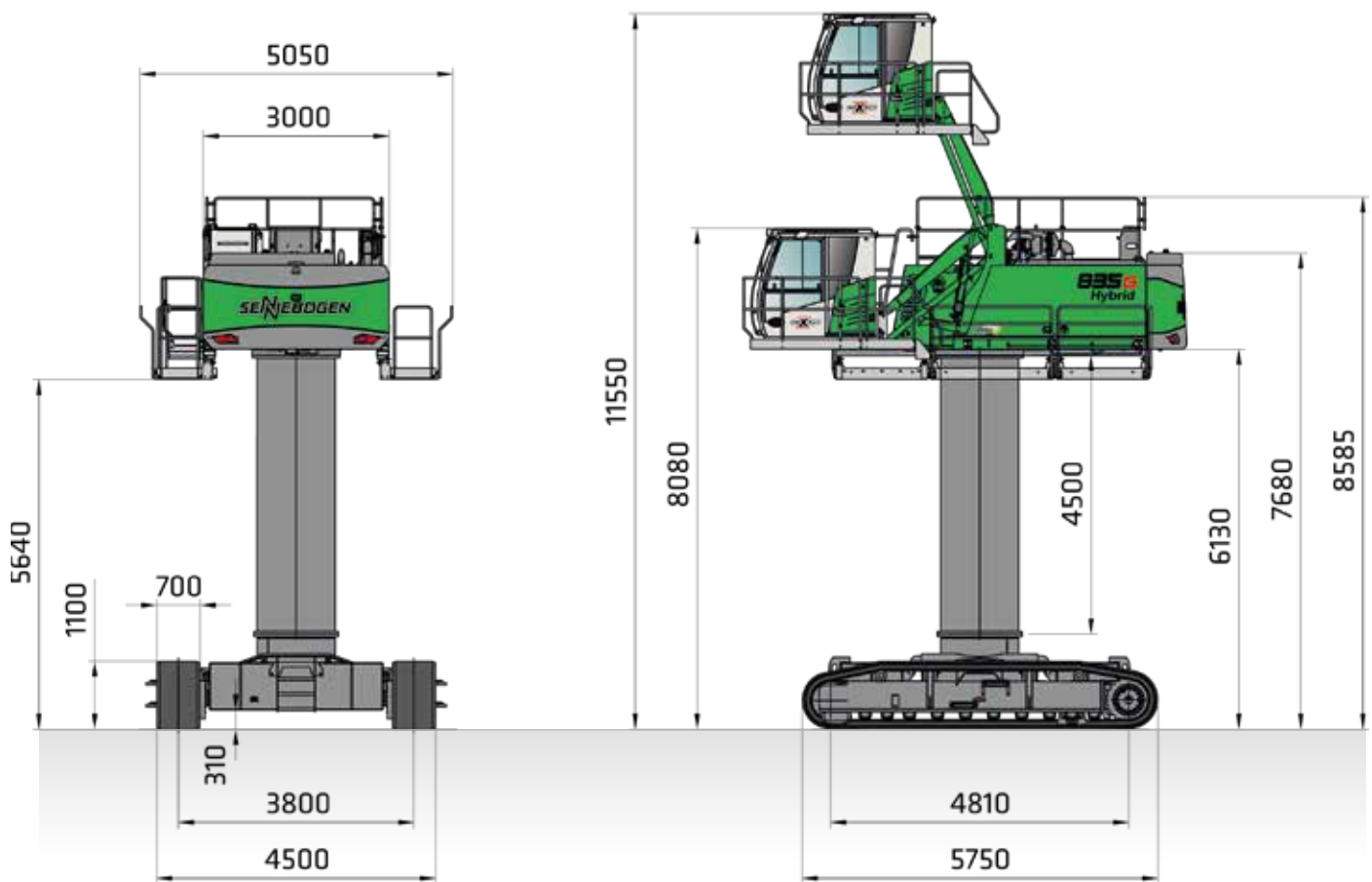
\* = l'avambraccio viene smontato

## DIMENSIONI CINGOLATA

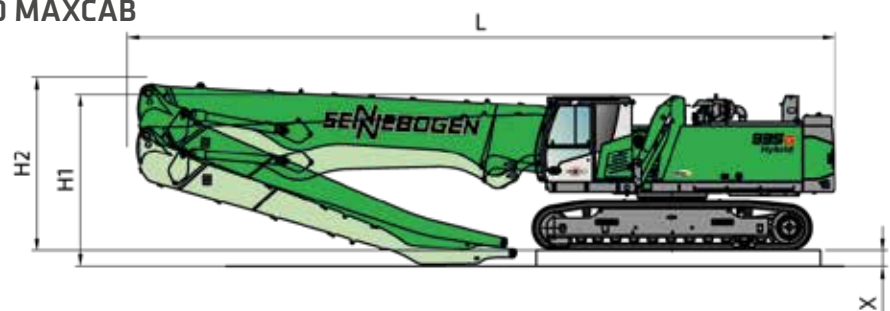




# DIMENSIONI CINGOLATA SPECIALE



**835 G HYBRID CON SOTTOCARRO CINGOLATO R44/380 E CABINA ELEVABILE IDRAULICAMENTE G350 MAXCAB**



## DIMENSIONI DI TRASPORTO 835 G HYBRID, T41/380, G280

	BRACCIO COMPATTO	AVAMBRACCIO PRENSILE	LUNGHEZZA TRASPORTABILE (L)	ALTEZZA TRASPORTABILE (H2)	ALTEZZA TRASPORTABILE (H1)	ALTEZZA TRASPORTABILE (X)
<b>K18</b>	10,1 m	7,9 m	14,5 m	3,7 m	-	-
<b>B18</b>	Banana da 10,6 m	7,9 m	15,0 m	3,6 m	-	-
<b>B19</b>	Banana da 10,6 m	9,4 m	15,0 m	-	3,8 m	0,3 m
<b>K20</b>	11,0 m	9,4 m	15,2 m	3,2 m *	-	-

altre dimensioni di trasporto su richiesta

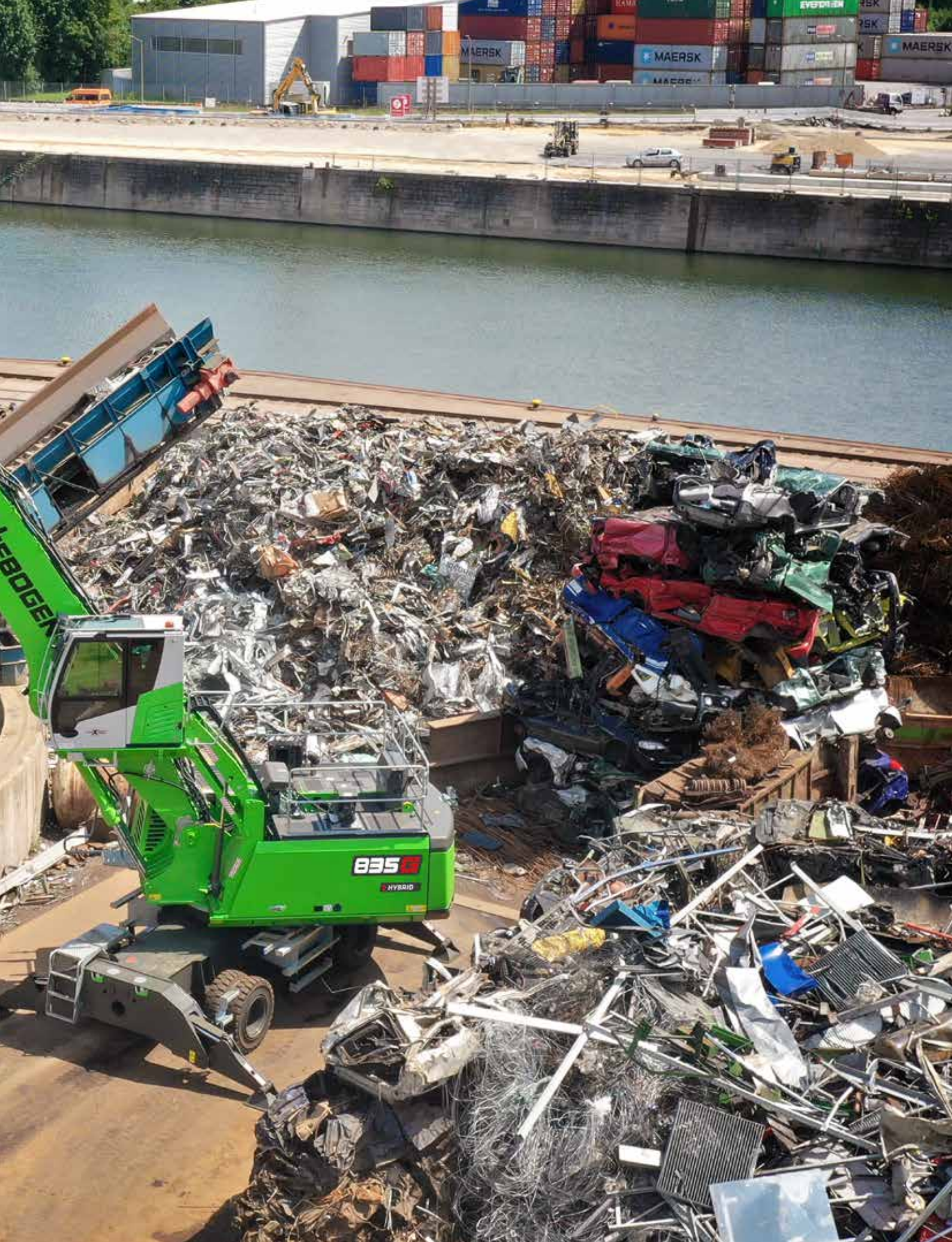
\* = l'avambraccio viene smontato





Robuste e stabili: 835 G Hybrid alimenta una cesoia per sfridi/demolizione









### SENNEBOGEN ACADEMY

Per aumentare le proprie competenze, perché il successo si basa sulle conoscenze. La SENNEBOGEN Academy attribuisce grande importanza alla formazione continua.

➔ [www.sennebogen-academy.com](http://www.sennebogen-academy.com)



### MANUTENZIONE E ASSISTENZA

Servizio clienti a 360°, Compreso l'approvvigionamento dei pezzi di ricambio. Per noi l'assistenza è sempre di cruciale importanza.

➔ [www.sennebogen.com/customer-service](http://www.sennebogen.com/customer-service)



### SENtrack

Gestione efficiente del parco mezzi con SENtrack: Sfruttate le informazioni che altrimenti resterebbero nascoste e aumentate l'efficienza.

➔ [www.sennebogen.com/sentrack](http://www.sennebogen.com/sentrack)



### NOLEGGIO E USATO

Scoprite la straordinaria opportunità di noleggio macchine del servizio Noleggio e Usato SENNEBOGEN. Qui potete noleggiare la vostra macchina:

➔ [www.sennebogen-rental-used.com](http://www.sennebogen-rental-used.com)

### ENTRATE A FAR PARTE DEL CLUB DEGLI OPERATORI SENNEBOGEN

Il posto in cui voi e la vostra macchina sarete sotto i riflettori! Informazioni esclusive, scambio di esperienze con altri operatori SENNEBOGEN, divertimento e passione per il settore qui sono sempre al centro dell'attenzione.

Scoprite tutti i vantaggi su ➔ [www.sennebogen.com/operators-club](http://www.sennebogen.com/operators-club)





# MOVE BIG THINGS WITH US



oltre **70**  
anni di esperienza

Azienda al  
**100 %**  
a conduzione familiare

oltre **1800**  
operatori specializzati in tutto il mondo

**4**  
stabilimenti di produzione in Germania

oltre **180**  
partner di distribuzione e assistenza in tutto il mondo

**27**  
diverse macchine per la movimentazione dei materiali



Caricatore telescopico

Bilanciere

Gru per la movimentazione dei materiali

Escavatore a fune

Gru cingolata

Gru telescopica mobile

Gru portuali

4-5,5 t

130-300 t

17-420 t

13,5-300 t

50-300 t

16-130 t

300 t

Il presente catalogo descrive i modelli delle macchine, gli equipaggiamenti delle stesse e le possibili configurazioni (dotazione di serie ed equipaggiamenti speciali) delle macchine fornite da SENNEBOGEN Maschinenfabrik GmbH. Le immagini possono includere equipaggiamenti speciali e optional. In base al Paese in cui viene consegnata la macchina sono possibili scostamenti riguardo all'equipaggiamento, in particolare per la dotazione standard e l'equipaggiamento speciale. Tutte le denominazioni dei prodotti utilizzate possono essere marchi proprietari di SENNEBOGEN Maschinenfabrik GmbH o di altre aziende fornitrici, il cui uso da parte di terzi per i propri scopi può violare i diritti dei titolari.

Contattate il distributore SENNEBOGEN della vostra zona per informazioni sulle versioni di equipaggiamento disponibili. Le specifiche caratteristiche richieste sono vincolanti solo se espressamente concordate al momento della stipula del contratto. Con riserva di modifiche tecniche e modalità di consegna. Eccezione fatta per errori ed omissioni. Con riserva di modifiche all'equipaggiamento e diritti di sviluppo riservati. © SENNEBOGEN Maschinenfabrik GmbH, Straubing/Germania. La riproduzione, anche parziale, è consentita solo previa autorizzazione da parte di SENNEBOGEN Maschinenfabrik GmbH, Straubing/Germania.

**SENNEBOGEN**  
**Maschinenfabrik GmbH**  
Hebbelstraße 30  
94315 Straubing, Germany

 [www.sennebogen.com](http://www.sennebogen.com)

**MOVE BIG THINGS**

#### DISTRIBUZIONE SENNEBOGEN

Vendite Green Line

 +49 (0) 9421 / 540 - 146

 [materialhandling@sennebogen.de](mailto:materialhandling@sennebogen.de)

#### CENTRO RICAMBI

Ordini ricambi

 [spareparts@sennebogen.de](mailto:spareparts@sennebogen.de)

#### SERVIZIO CLIENTI

Assistenza tecnica

 [service@sennebogen.de](mailto:service@sennebogen.de)

